

BiographySampo

Infrastructure for (Finnish) Biographical Data

Eero Hyvönen, Prof., Director

Aalto University and University of Helsinki
HELDIG – Helsinki Centre for Digital Humanities
Semantic Computing Research Group (SeCo)!

BiographySampo Team

- Eero Hyvönen (Aalto, UH, leader)
- Esko Ikkala (Aalto, UH)
- Kirsi Keravuori (SKS)
- Petri Leskinen (Aalto)
- Heikki Rantala (Aalto, UH)
- Minna Tamper (Aalto, UH)
- Jouni Tuominen (UH, Aalto)

- **Thanks to:**

- Erkki Heino, Mikko Koho, Goki Miyakita, Miika Alonen, Eetu Mäkelä, ...
- Ca. 900 biographers of the Finnish Literature Society
- Business Finland, Media Industry Research Foundation of Finland, Academy of Finland





Biographies as Linked Data

vision

The word "vision" is rendered in a white, textured font that resembles clouds or smoke. It is set against a clear blue sky with several white, fluffy clouds scattered around the text, particularly below and to the right.

National Dictionaries of Biography

Oxford Dictionary of National Biography



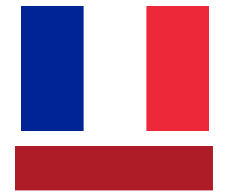
American National Biography



Neue Deutsche Biographie



Nouvelle Biographie Generale



Biography Portal



Dictionary of Swedish National Biography



National Biography of Finland



...

National Biography of Finland

- ca. 6500 bios



Haku

Tällä hakulomakkeella voit hakea kaikkia Kansallisbiografian elämäkertoja. Artikkeleita on lähes 6 500, ja kokoelmaa päivitetään ja täydennetään jatkuvasti.

Kaikkien artikkeleiden tiivistelmiä ja satoja [vapaasti luettavia artikkeleita](#) voit lukea ilmaiseksi. Vapaasti luettavat artikkelit näkyvät hakutuloksissa vihreällä värillä. Muiden artikkelien lukeminen edellyttää, että organisaatiosi on hankkinut käyttölisenssin. Yksityishenkilöt voivat lukea artikkeleita joko hankkimalla määräaikaisen käyttäjätunnuksen tai ostamalla yksittäisiä artikkeleita APE-kukkarolla.

[Hanki käyttäjätunnus](#)

Selaa henkilöitä sukunimen alkukirjaimen mukaan:

A B C D E F G H I J K L M N O P Q R S T U V W X Y Z Å A O

Suku- ja/tai etunimi	<input type="text"/>
Ammatti	<input type="text"/>
Toimiala	<input type="text" value="Mikä tahansa"/>
Kokoelma	<input checked="" type="checkbox"/> Kansallisbiografia <input checked="" type="checkbox"/> Kansallisbiografia II
Aikakausi	<input checked="" type="checkbox"/> Ruotsin vallan aika <input checked="" type="checkbox"/> Suuriruhtinaskunnan aika <input checked="" type="checkbox"/> Tasavallan aika
Syntymävuosi	<input type="text" value=""/> – <input type="text" value=""/>
Kuolinvuosi	<input type="text" value=""/> – <input type="text" value=""/>
Syntymäkuunta	<input type="text"/>
Syntymämaakunta	<input type="text" value="Mikä tahansa"/>
-maa	<input type="text" value="Mikä tahansa"/>
Kuolinkunta	<input type="text"/>
Kuolinmaakunta	<input type="text" value="Mikä tahansa"/>
-maa	<input type="text" value="Mikä tahansa"/>
Sukupuoli	<input type="text" value="Mikä tahansa"/>
Kirjoittaja	<input type="text" value="Mikä tahansa"/>
Hakusana(t)	<input type="text"/>

<https://kansallisbiografia.fi/>

Kansallisbiografia

[Etusivu](#) > [Kansallisbiografia](#) > [Saarinen, Eliel \(1873 - 1950\)](#)

Vapaasti luettava artikkeli

<https://kansallisbiografia.fi/>

Saarinen, Eliel (1873 - 1950)

arkkitehti, professori



Aarne Pietinen. Uuden Suomen kuva-arkisto.

Eliel Saarinen saavutti 1800- ja 1900-luvun vaihteessa kansainvälistä mainetta Suomeen suunnittelemlaan jugendtyylisillä rakennuksilla sekä näyttelyarkkitehtina. Hänen Helsinkiä koskevissa kaupunkisuunnitelmissaan hahmoteltiin pääkaupungille kasvusuuntia, jotka ovat toteutuneet vasta viime aikoina. Saarinen siirtyi 1920-luvulla Yhdysvaltoihin, missä hän suunnitteli muun muassa pilvenpiirtäjiä ja toimi arkkitehtuurin opettajana.

Eliel Saarisen arkkitehdin ura kesti vuodesta 1896 vuoteen 1950. Se jakaantui melkein tasan kahteen yli neljännesvuosisadan pituiseen jaksoon: Suomen-aikaan ja Amerikan-aikaan. Suomessa Saarinen saavutti melkein heti arkkitehtuurin uudistajan maineen ja nousi 1900-

Hae kaikista julkaisuista

Etsi henkilöä nimellä



Kansallisbiografia

[Haku](#) →[Esittely](#) →[Artikkelien rakenne ja lähteet](#) →[Ohjeita käyttäjälle](#) →[Ohjeita kirjoittajille](#) →[Tekijänoikeudet](#) →[Palaute](#) →[Vapaasti luettavat](#) →[Kirjautu sisään](#) →

A photograph of a grand, multi-story library with dark wood bookshelves filled with books. A large, bright red 'X' is superimposed over the word 'DATA', which is written in large, white, sans-serif capital letters across the center of the image. The library's architecture features ornate wooden columns and a balcony with a decorative railing. The lighting is warm, highlighting the spines of the books.

~~DATA~~



Biografiasampo

suomalaisten elämäkertojen verkosto semanttisessa webissä

Edistää suomalaisten elämäkertojen, henkilöiden ja henkilöryhmien tutkimisen digitaalisten ihmistieteiden menetelmillä. Valitse alla sovellusnäkyä aineistoihin. Lisätietoa

- Kartat**
Elämäkerrat kartalla
- Paikat**
Tutustu elämäkertoihin paikkojen kautta
- Verkostot**
Tutki historiallisten henkilöiden verkostoa
- Yhteyshaku**
Hae henkilöiden ja paikkojen välisiä yhteyksiä

... joustavasti eri näkökulmista

... tarinat tilastojen kautta

... kielissä käytettyä kieltä

Linkkejä sivuille Biografiasammon käytöstä

- Sibeliuksen kotisivu ja Kansallisbiografia
- Suku ja verkosto: Minna Canthin kotisivu ja sukupuunäkymä
- Eläkeläisen elämä: Elie Saarinens kansainvälinen ura
- Verkostot: Tapio Rautavaaran egosentrinen verkosto
- Suomen suuriruhtinaskunnan kenraalien ja amiraalien (1809-1917) ja papiston (1800-1920) elämäkarttojen vertailu

... Biographies -ryhmään Facebookissa

Solution

<http://biografiasampo.fi>

Six "sampos" in Ten Years on the Semantic Web

- **CultureSampo** – Finnish Culture on the Semantic Web (2008)
- **TravelSampo** - Mobile Contextualized Services of Cultural Tourism (2011)
- **BookSampo** – Finnish Fiction Literature on the Semantic Web (2011) [1-2 million users 2017]
- **WarSampo** – Finnish WW2 on the Semantic Web (2015) [130 000 users in 2017]
- **NameSampo** – Linked Data Workbench for Toponomastic Research (2018)

→ **BiographySampo (2018)**



**BREAKING
NEWS**

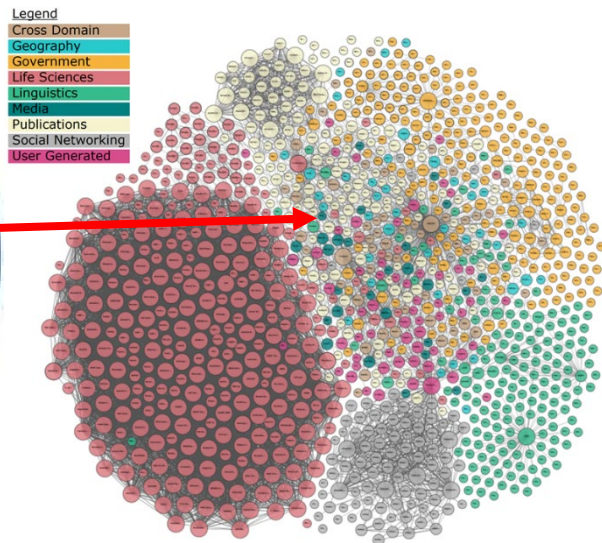




Word Wide Web Consortium

Linked Open Data

<http://linkddata.org>



Eero Hyvönen

Semanttinen web

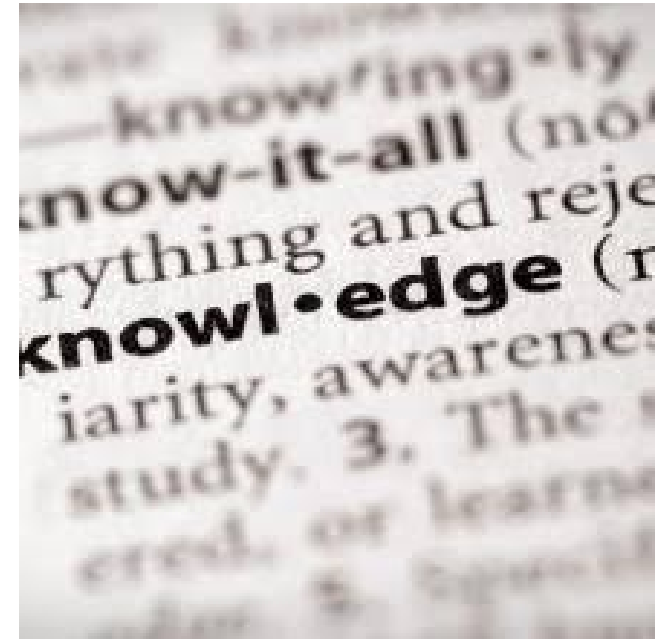
Linkitetyn
avoimen
datan
käsikirja



Gaudeamus

1. LANGUAGE TECHNOLOGY

Extracting Knowledge Graph from Texts



Saarinen, Eliel (1873 - 1950)

arkkitehti, professori



Aarne Pietinen. Uuden Suomen kuva-arkisto.

Eliel Saarinen saavutti 1800- ja 1900-luvun vaihteessa kansainvälistä mainetta Suomeen suunnittelemlaan jugendtyylisillä rakennuksilla sekä näyttelyarkkitehtina. Hänen Helsinkiä koskeissa kaupunkisuunnitelmissaan hahmoteltiin pääkaupungille kasvusuuntia, jotka ovat toteutuneet vasta viime aikoina. Saarinen siirtyi 1920-luvulla Yhdysvaltoihin, missä hän suunnitteli muun muassa pilvenpiirtäjiä ja toimi arkkitehtuurin opettajana.

Eliel Saarisen arkkitehdin ura kesti vuodesta 1896 vuoteen 1950. Se jakaantui melkein tasan kahteen yli neljännesvuosisadan pituiseen jaksoon: Suomen-aikaan ja Amerikan-aikaan. Suomessa Saarinen saavutti melkein heti arkkitehtuurin uudistajan maineen ja nousi 1900-luvun alun näkyvimmäksi arkkitehdiksi. Saarisen elämäntyötä valottaneet näyttelyt Suomessa ja Yhdysvalloissa 1984 sekä 1990 julkaistu laaja monografiateos ovat vain vahvistaneet hänen asemaansa suurena suomalaisena arkkitehtina. Saarinen luetaan yhdeksi Euroopan vuosisadan vaihteen arkkitehtuurin valtasuuntauksen, kaikkialla paikallisia variaatioita saaneen *art nouveaun*, modernismin tai jugendtyylin mestareista. Lisäksi Saarinen oli, kuten Albert Christ-Janer luonnehti jo 1948 julkaistussa elämäkertateoksessa, suomalais-amerikkalainen arkkitehti. Myös hänen Yhdysvalloissa toteuttamansa työt mainitaan kansainvälisissä arkkitehtuurin yleisteoksissa.

Saarisen kaksi uraa muodostavat loogisen kokonaisuuden muodonannon jatkuvuuden ja

•••

Gottlieb Eliel Saarinen S 20.8.1873 Rantasalmi, K 1.7.1950 Bloomfield Hills, Michigan, Yhdysvallat. V rovasti Juho Saarinen ja Selma Maria Broms. P1 1898 - 1902 (ero) Mathilda Tony Charlotta Gylden (sittemmin Gesellius) S 1877, K 1921, P1 V agronomi Axel Gylden ja Antonia Sofia Hausen; P2 1904 - kuvanveistäjä Minna Carolina Louise (Loja) Gesellius S 1879, K 1968, P2 V liikemies Herman Otto Gesellius ja Emilie Struckmann. Lapset: Eva-Lisa (Pipsan) S 1905, K 1979, sisustussuunnittelija, P arkkitehti Jons Robert Ferdinand Swanson; Eero S 1910, K 1961, arkkitehti.

URA. Käynyt kaksi luokkaa Viipurin suomalaista klassillista lyseota 1883 - 1887, kolme luokkaa Viipurin Alkeiskoulua 1887 - 1890; ylioppilas Tampereen reaallyseosta 1893; arkkitehti Suomen Polyteknillisestä opistosta 1897; yliopiston piirustuskoulu 1894 - 1897; Sjöströmin stipendiaatti Saksassa, Ruotsissa 1898 - 1899; opintomatkoja Euroopan eri maihin, Yhdysvaltoihin.

Arkkitehtitoimisto Gesellius, Lindgren & Saarinen, perustajajäsen, osakas 1896 - 1907; Arkkitehtitoimisto Eliel Saarinen, johtaja 1907 - 1923; arkkitehti Evanstonissa (Illinois) 1923 -1924, Ann Arborissa (Michigan) 1924 - 1937; Arkkitehtitoimisto Eliel & Eero Saarinen 1937 - 1941; partneri, Saarinen-Swanson-Saarinen and Associates 1941 - 1947, Saarinen, Saarinen and Associates 1947 - .

Arkkitehtuurin vieraileva professori Michiganin yliopistossa (Ann Arbor) 1924 - 1925; Cranbrookin taideakatemia suunnittelija, opettaja 1925 - , johtaja 1932 - .

Yhdysvaltain kansalainen 1945.

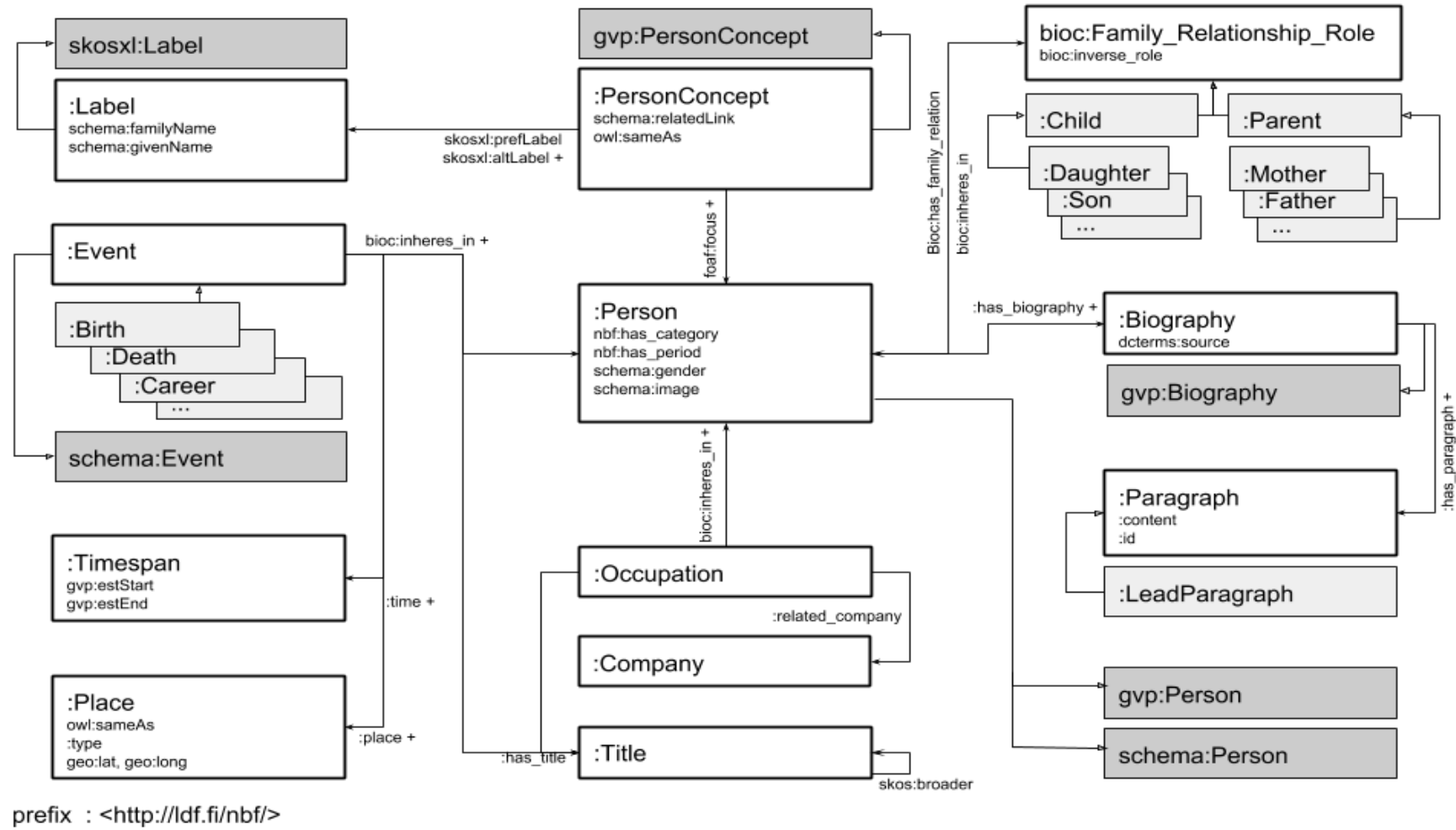
Jäsenyydet: Suomen Taideakatemia; Ruotsin taideakatemia; Pietarin taideakatemia.

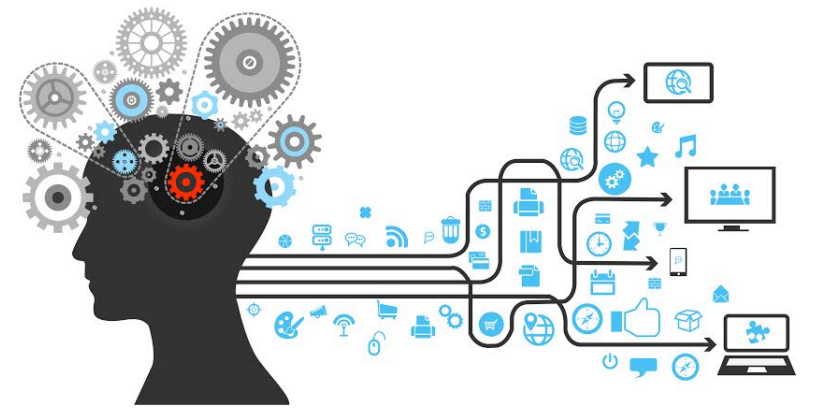
Kunnianosoitukset: Suomen Leijonan suur.; Suomen Valkoisen Ruusun K I. Professorin arvo 1919. Kunniaohdot: Helsinki 1932, Teknillinen korkeakoulu 1934, Karlsruhe 1933, Michiganin yliopisto 1933, Harvardin yliopisto 1940, Cambridgen yliopisto 1940, Draken yliopisto 1948, Des Moinesin yliopisto 1948. Kultamitali: Architectural League of New York 1933, American Institute of Architects 1947, Royal Institute of British Architects 1950. Useiden ulkomaisten arkkitehtiseurojen kunniajäsen.

1. palkinto Suomen Käsityön Ystävien kotimaisen tyylin huonekalukilpailussa 1897; 1. palkinto

•••

Data Model: Bio CRM extending CIDOC CRM





2. ARTIFICIAL INTELLIGENCE

Enriching Knowledge by Reasoning and Linking



3. DIGITAL HUMANITIES

Visualizations and Data-analysis for Humanist Research

More Info in Publications: <https://seco.cs.aalto.fi/projects/biografiasampo/>

1. Goki Miyakita, Petri Leskinen and Eero Hyvönen: [U.S. Congress Prosopograher - A Tool for Prosopographical Research of Legislators](#). *7th International Conference, EuroMed 2018, Nicosia, Cyprus*, Springer-Verlag, Nov, 2018.
2. Minna Tamper, Petri Leskinen, Kasper Apajalahti and Eero Hyvönen: [Using Biographical Texts as Linked Data for Prosopographical Research and Applications](#). Springer-Verlag, November, 2018. 7th International Conference, EuroMed 2018, Nicosia, Cyprus.
3. Petri Leskinen, Goki Miyakita, Mikko Koho and Eero Hyvönen: [Combining Faceted Search with Data-analytic Visualizations on Top of a SPARQL Endpoint](#). *Proceedings of VOILA 2018, Monterey, California*, October, 2018.
4. Jouni Tuominen, Eero Hyvönen and Petri Leskinen: [Bio CRM: A Data Model for Representing Biographical Data for Prosopographical Research](#). *Proceedings of the Second Conference on Biographical Data in a Digital World 2017 (BD2017)*, vol. 2119, pp. 59-66, CEUR Workshop Proceedings, Linz, Austria, 2018.
5. Petri Leskinen, Eero Hyvönen and Jouni Tuominen: [Analyzing and Visualizing Prosopographical Linked Data Based on Biographies](#). *Proceedings of the Second Conference on Biographical Data in a Digital World 2017 (BD2017)*, vol. 2119, pp. 39-44, CEUR Workshop Proceedings, Linz, Austria, 2018.
6. Eero Hyvönen: [Semanttinen web. Linkitetyn avoimen datan käsikirja \(Semantic Web. Handbook of Linked Open Data\)](#). pp. 271, Gaudeamus, Helsinki, Helsinki, Finland, March, 2018.
7. Eero Hyvönen, Petri Leskinen, Minna Tamper, Jouni Tuominen and Kirsi Keravuori: [Semantic National Biography of Finland](#). *Proceedings of the Digital Humanities in the Nordic Countries 3rd Conference (DHN 2018)*, pp. 372-385, CEUR Workshop Proceedings, Vol-2084, Helsinki, Finland, March, 2018.
8. Goki Miyakita, Petri Leskinen and Eero Hyvönen: [Using Linked Data for Prosopographical Research of Historical Persons: Case U.S. Congress Legislators](#). *Poster and Demo Papers, ISWC 2018, Monterey, California*, 2018.
9. Jouni Tuominen, Eero Hyvönen and Petri Leskinen: [Bio CRM: A Data Model for Representing Biographical Data for Prosopographical Research](#). *Biographical Data in a Digital World 2017 (BD2017)*, Linz, Austria, November, 2017.
10. Petri Leskinen, Eero Hyvönen and Jouni Tuominen: [Analyzing and Visualizing Prosopographical Linked Data Based on Short Biographies](#). *Biographical Data in a Digital World 2017 (BD2017)*, Linz, Austria, November, 2017.
11. Petri Leskinen, Jouni Tuominen, Erkki Heino and Eero Hyvönen: [An Ontology and Data Infrastructure for Publishing and Using Biographical Linked Data](#). *Proceedings of the Workshop on Humanities in the Semantic Web (WHiSe II)*, CEUR Workshop Proceedings, Vienna, Austria, October, 2017.
12. Eero Hyvönen, Petri Leskinen, Erkki Heino, Jouni Tuominen and Laura Sirola: [Reassembling and Enriching the Life Stories in Printed Biographical Registers: Norssi High School Alumni on the Semantic Web](#). *Proceedings, Language, Technology and Knowledge (LDK 2017)*, pp. 113-119, Springer-Verlag, Galway, Ireland, June, 2017.
13. Eero Hyvönen, Miika Alonen, Esko Ikkala and Eetu Mäkelä: [Life Stories as Event-based Linked Data: Case Semantic National Biography](#). *Proceedings of ISWC 2014 Posters & Demonstrations Track*, CEUR Workshop Proceedings, October, 2014.

DATA



Core Biographies

Dataset name	# of People
National Biographies	6478
Business Leaders	2235
Finnish Generals and Admirals 1809–1917	481
Finnish Clergy 1554–1721	2716
Finnish Clergy 1800–1920	1234

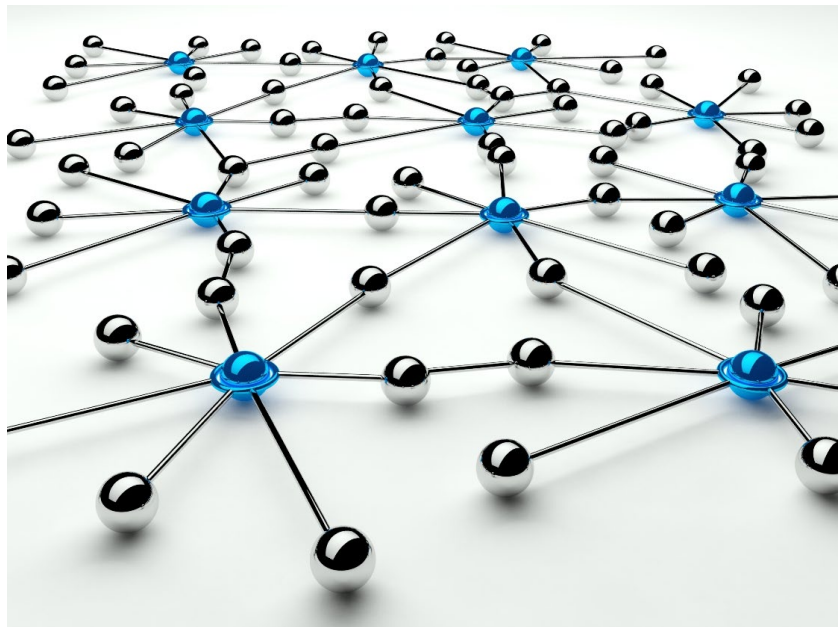
Table 1: The datasets provided by the Finnish Literature Society.

BiographySampo Knowledge Graph Extracted from Core Biography Texts

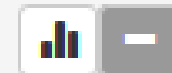
- 13 100 recognized persons with biographs written by 900 authors
- 100 000 persons linked
- 2600 places of biographical events
- 3 100 professions
- 40 000 family relations
- 100 000 career events
- ...



Additional Linked Datasets



Linkitetyt tietokannat



- Wikipedia (5805)
- Wikidata (5748)
- Fennica - Suomen kansallisbibliografia (4007)
- Sotasampo (287)
- Norssit (221)
- Kirjasampo (715)
- Biografiskt lexikon för Finland (972)
- ULAN (171)
- VIAF (2271)
- Geni.com (5321)
- Kotisivu (43)
- Eduskunta (628)
- Ylioppilasmatrikkeli 1853–1899 (379)

More Linked Data Used in Relation Finder

- 1. HISTO ontology of Finnish History (based on Acricola timeline)**
- 2. National Gallery Collections (National Gallery of Finland)**
- 3. J.V. Snellman Collected Works (Edita Publishing Ltd)**

Using BiographySampo

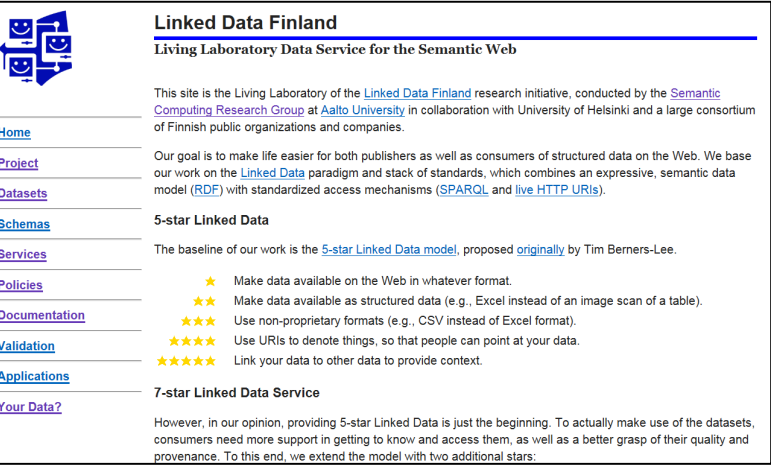
<http://biografiasampo.fi>



BiographySampo: Two Faces for 1) Machines and 2) Human Users

Linked Data Finland Service

<http://ldf.fi>



Linked Data Finland
Living Laboratory Data Service for the Semantic Web

This site is the Living Laboratory of the [Linked Data Finland](#) research initiative, conducted by the [Semantic Computing Research Group](#) at [Aalto University](#) in collaboration with University of Helsinki and a large consortium of Finnish public organizations and companies.

Our goal is to make life easier for both publishers as well as consumers of structured data on the Web. We base our work on the [Linked Data](#) paradigm and stack of standards, which combines an expressive, semantic data model ([RDF](#)) with standardized access mechanisms ([SPARQL](#) and [live HTTP URIs](#)).

5-star Linked Data

The baseline of our work is the [5-star Linked Data model](#), proposed [originally](#) by Tim Berners-Lee.

- ★ Make data available on the Web in whatever format.
- ★★ Make data available as structured data (e.g., Excel instead of an image scan of a table).
- ★★★ Use non-proprietary formats (e.g., CSV instead of Excel format).
- ★★★★ Use URIs to denote things, so that people can point at your data.
- ★★★★★ Link your data to other data to provide context.

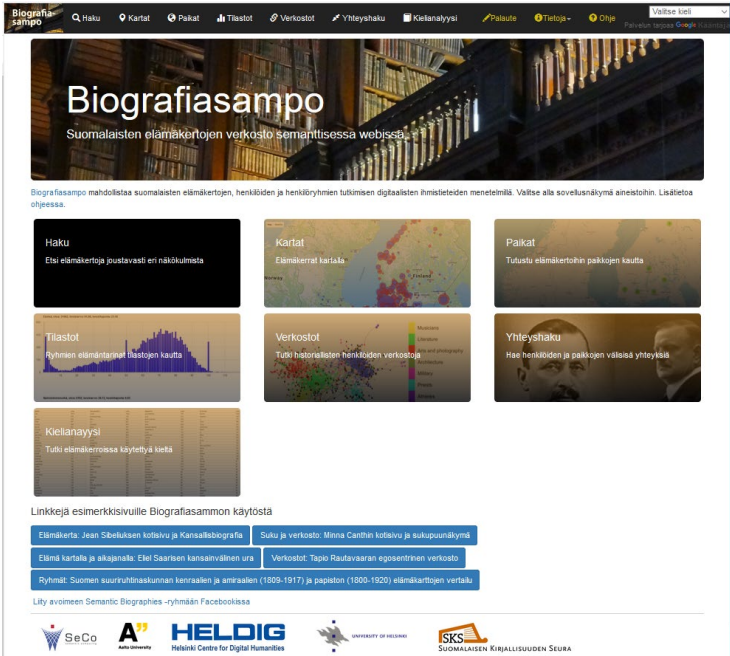
7-star Linked Data Service

However, in our opinion, providing 5-star Linked Data is just the beginning. To actually make use of the datasets, consumers need more support in getting to know and access them, as well as a better grasp of their quality and provenance. To this end, we extend the model with two additional stars:



Applications (7)

<http://biografiasampo.fi>



Biografiasampo
Suomalaisten elämäkertojen verkosto semanttisessa webissä.

Biografiasampo mahdollistaa suomalaisten elämäkertojen, henkilöiden ja henkilöryhmien tutkimisen digitaalisten ihmistieteiden menetelillä. Voitse alla sovelsuanäymä aineistoihin. Lisätietoja ohjeissa.

- Haku**: Etsi elämäkertoja joustavasti eri näkökulmista
- Kartat**: Elämäkerrat kartalla
- Paikat**: Tutustu elämäkertoihin paikkojen kautta
- Tilastot**: Ryhmien elämäntietojen tilastoja
- Verkostot**: Tutu historiallisten henkilöiden verkostoa
- Yhteyshaku**: Hae henkilöiden ja paikkojen välisiä yhteyksiä
- Kielianalyysi**: Tutu elämäkertoissa käytettyä kieltä

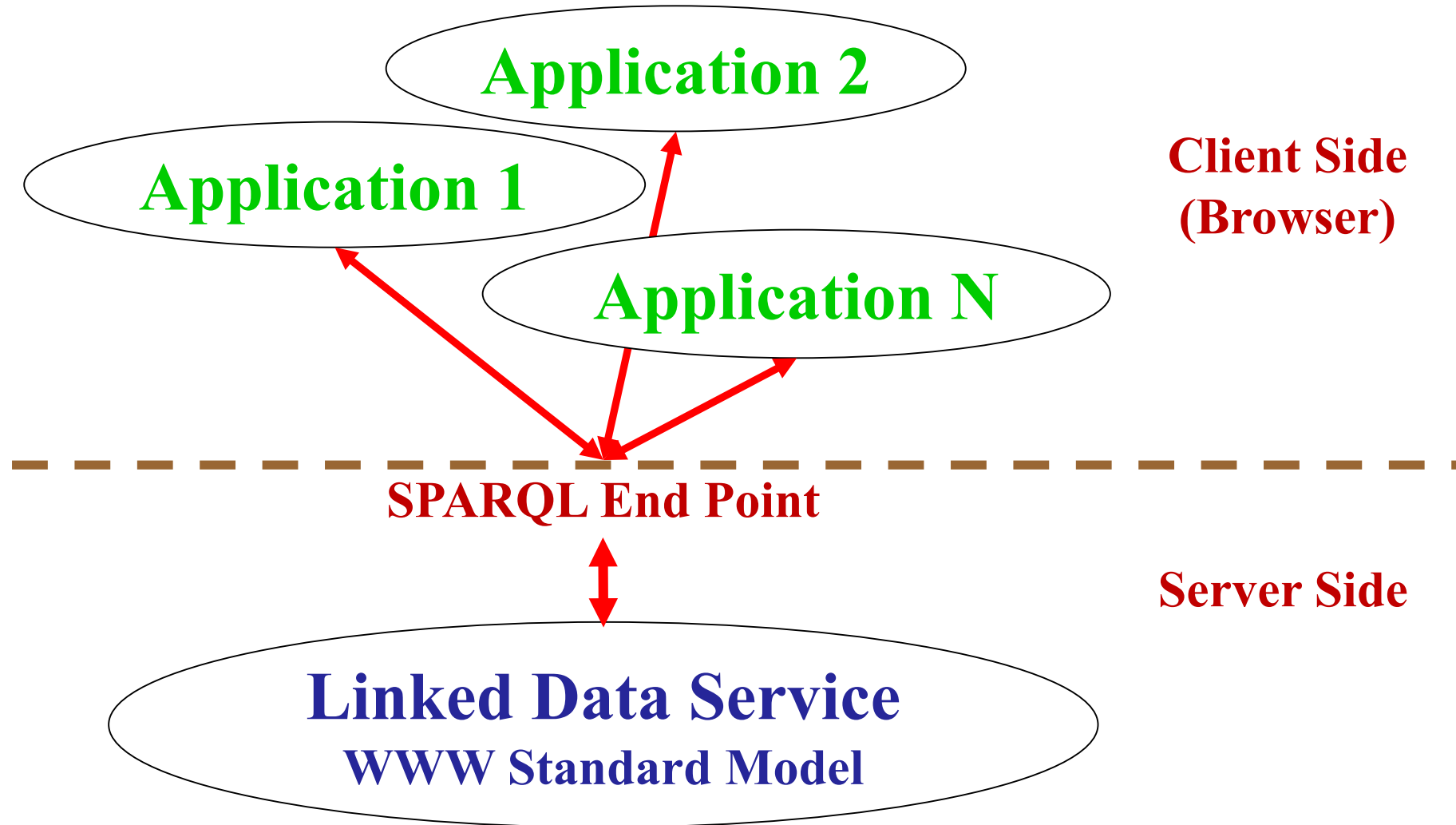
Linkejä esimerkkisivuille Biografiasammon käytöstä

- Elämäkerta: Jean Sibeluksen kotoluvu ja kansainvälinen ura
- Suku ja verkosto: Minna Canthin kotoluvu ja sukupöytä
- Elämä kartalla ja aikajana: Eleri Saarisen kansainvälinen ura
- Verkostot: Tipu Rautavaaran egosentrisen verkosto
- Ryhmit: Suomen suuriruhtinaskunnan kenraalien ja amiraalien (1809-1917) ja papiston (1800-1920) elämäkertojen vertailu

Lity avoimen Semantic Biographies -ryhmään Facebookissa

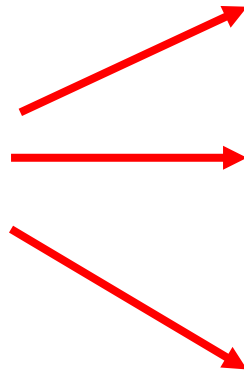
SeCo HELDIG Helsingin Centre for Digital Humanities University of Helsinki SKS SUOMALAISEN KIRJALLISUUDEN SEURA

Machines & Developers View



End User's View

7 Application Views



Biografiasampo
Suomalaisten elämäkertojen verkosto semanttisessä webissä

Biografiasampo mahdollistaa suomalaisten elämäkertojen, henkilöiden ja henkilöryhmien tutkimisen digitaalisten ihmistieteiden menetelmillä. Valitse alla sovellusnäkömää aineistoihin. Lisätietoa ohjeessa.

- Haku**
Etsi elämäkertoja joustavasti eri näkökulmista
- Kartat**
Elämäkerrat kartalla
- Paikat**
Tutustu elämäkertoihin paikkojen kautta
- Tilastot**
Ryhmien elämäntarinat tilastojen kautta
- Verkostot**
Tutki historiallisten henkilöiden verkostoja
- Yhteyshaku**
Hae henkilöiden ja paikkojen välisiä yhteyksiä
- Kielianayysi**
Tutki elämäkertoissa käytettyä kieltä

Linkkejä esimerkkisivuille Biografiasammon käytöstä

- Elämäkerta: Jean Sibeliuksen kotisivu ja Kansallisbiografia
- Suku ja verkosto: Minna Canthin kotisivu ja sukupuunäkymä
- Elämä kartalla ja aikajanalla: Eiel Saarisen kansainvälinen ura
- Verkostot: Tapio Rautavaaran egosentrinen verkosto
- Ryhmät: Suomen suuriruhtinaskunnan kenraalien ja amiraalien (1809-1917) ja papiston (1800-1920) elämäkartojen vertailu

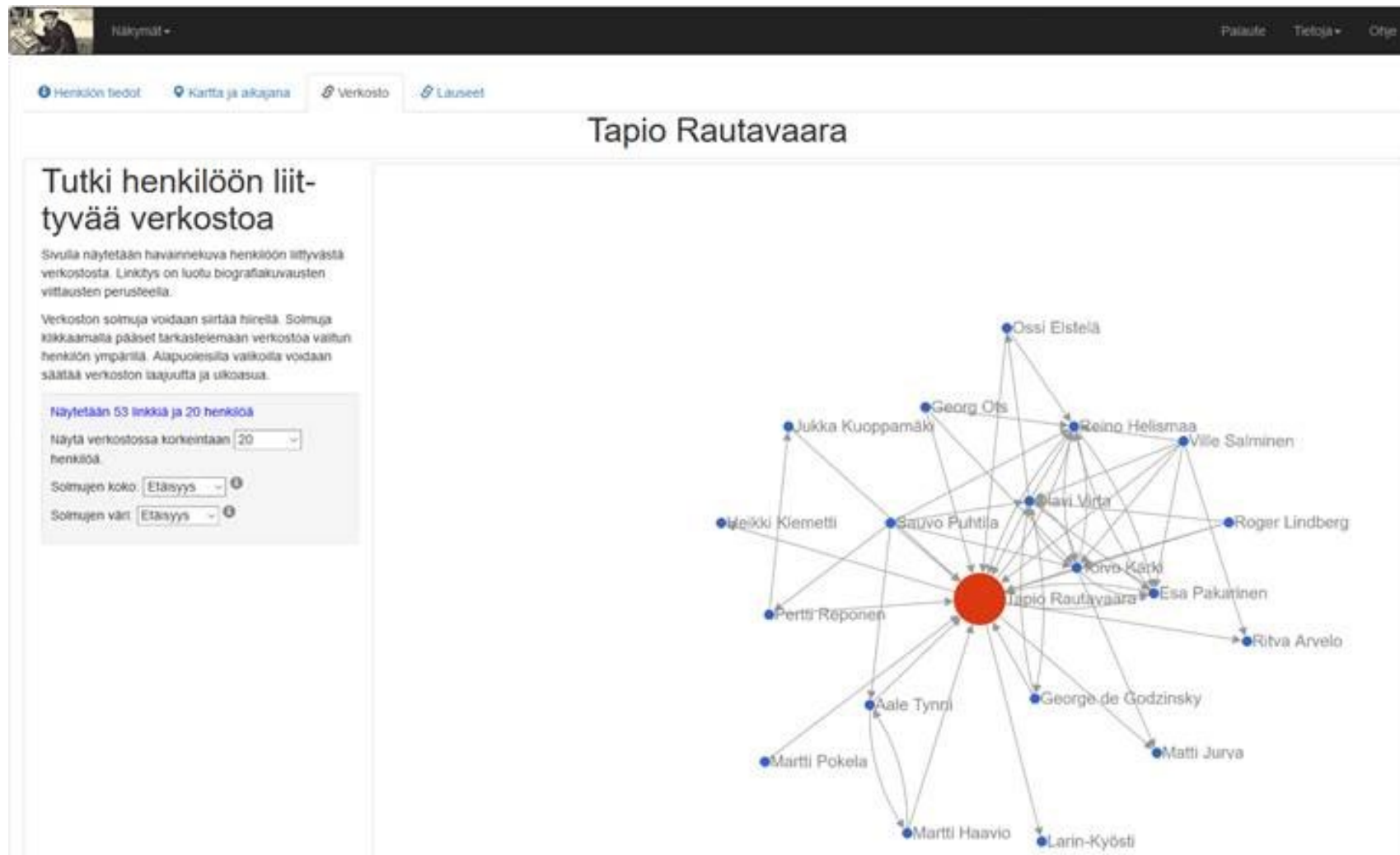
Lity avoimeen Semantic Biographies -ryhmään Facebookissa

SeCo Kallio University HELDIG Helsinki Centre for Digital Humanities UNIVERSITY OF HELSINKI SKS SUOMALAISEN KIRJALLISUUDEN SEURA

Biography

Studying individual lives

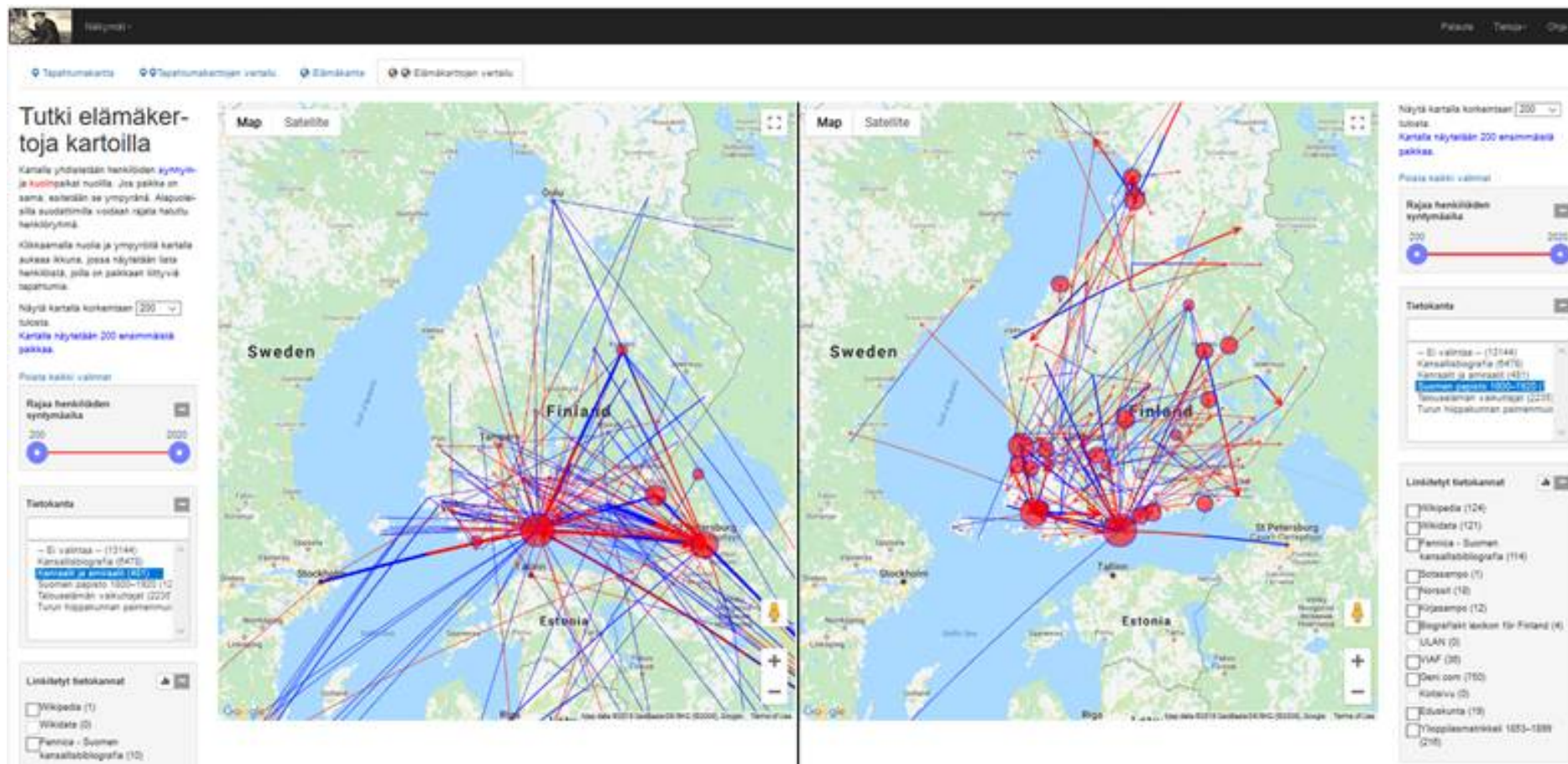
”Miten keihäänheittäjä Tapio Rautavaara liittyy akateemikkoon ja runoilijaan Aale Tynni?”



Protopography

Studying groups of people

”Suomen suuriruhtinaskunnan ajan kenraalien ja amiraalien 1809-1917 vs. papiston 1800-1920 elämä?”



BiographySampo Features

- **Faceted search for people/biographies**
- **Map-based search for places including historical maps**
- **Aggregated homepages for people and places**
- **Statistical views and visualizations of filtered data**
- **Network analysis for individuals and groups**
- **Relation search for knowledge discovery**
- **Language analysis views for biographies**

Faceted Search and Browsing

Ruudukko Lista

Hae ja selaa

Rajaa elämäkertoja tekemällä valintoja alla olevista suodattimista. Valitse sitten elämäkerta luettavaksi.

Poista kaikki valinnat

Haku nimen perusteella

Tietokanta

- Ei valintaa (1314)
- Kansallisbiografia (6478)
- Kenaalit ja amiraalit (481)
- Suomen papisto 1800–1920 (1234)
- Talouselämän vaikuttajat (2235)
- Turun hiippakunnan paimenmuisto 1554–1721 (2718)

Linkitetyt tietokannat

- Wikipedia (5805)
- Wikidata (5748)
- Fennica - Suomen kansallisbibliografia (4007)
- Sotasampo (287)
- Norssit (221)
- Kirjasampo (715)
- Biografiskt lexikon för Finland (972)
- JULAN (171)
- VIAF (2271)
- Seni.com (5321)
- Kotisivu (43)
- Eduskunta (828)
- Ylioppilasmatrikeli 1853–1899 (379)

Avainsanat

- Ei valintaa (13144)
- aakkoset (1)
- aallonpituus (2)
- aallot (8)
- aaltoliike (1)
- aamu (5)
- aapiset (8)
- aarnit (4)
- aarekammiot (2)
- aarteet (7)

Ajanjakso

- Ei valintaa (13144)

Järjestä: Aikajärjestyksessä Sukunimi



Jenni Haukio
• Pori 7.4.1977
runoilija, tasavallan presidentin puoliso, Turun Kansainvälisten Kirjainseuran ohjelmapäällikkö, Kansallisen Kokoomuksen viestintäpäällikkö

[Wikipedia](#)
[Fennica](#)
[VIAF](#)


[Wikidata](#)
[Kirjasampo](#)



Jutta Urpilainen
• Lapua 4.8.1975
kansanedustaja, valtiovarainministeri, SDP:n puheenjohtaja

[Wikipedia](#)
[Fennica](#)
[Eduskunta](#)

[Wikidata](#)
[VIAF](#)
[Kotisivu](#)



Marko Lehtosalo
• Lahti 1.1.1975
muusikko, näyttelijä

[Wikipedia](#)
[Kotisivu](#)

[Wikidata](#)



Jyrki Katainen
• Siilinjärvi 14.10.1971
kansanedustaja, Euroopan komission jäsen, Kansallisen Kokoomuksen puheenjohtaja, pääministeri

[Wikipedia](#)
[Eduskunta](#)

[Wikidata](#)
[Kotisivu](#)



Ursula ja Tuuni Länsman
• Ivalo 31.3.1971
Angelit-yhtye

[Wikipedia](#)

[Wikidata](#)



Reko Lundán
• Janakkala 2.4.1969 † Helsinki 27.10.2006
kirjailija, teatteriohjaaja, dramaturgi

[Wikipedia](#)
[Fennica](#)
[VIAF](#)


[Wikidata](#)
[Kirjasampo](#)



Anas Hajjar
• Damaskus 22.10.1969
Suomen Islamilaisen Neuvoston hallituksen puheenjohtaja, lääketieteen kandidaatti

[Wikipedia](#)

[Wikidata](#)



Linus Torvalds
• Helsinki 28.12.1969
filosofian kunniatohtori, tietokoneohjelmoija

[Wikipedia](#)
[Fennica](#)
[VIAF](#)
[Kotisivu \(Geni.com\)](#)

[Wikidata](#)
[BLF](#)
[Kotisivu](#)
[Sukupu \(Geni.com\)](#)



Mari Kiviniemi
• Seinäjoki 27.9.1968
kansanedustaja, Suomen Keskustan puheenjohtaja.

[Wikipedia](#)



Mika Häkkinen
• Helsingin maalaiskunta 28.9.1968
maailmanmestari, kilpa-autoilija

[Wikipedia](#)



Batulo Essak
• Mogadishu 16.4.1967
kaupunginvaltuutettu, terveydenhoitaja, kättilä

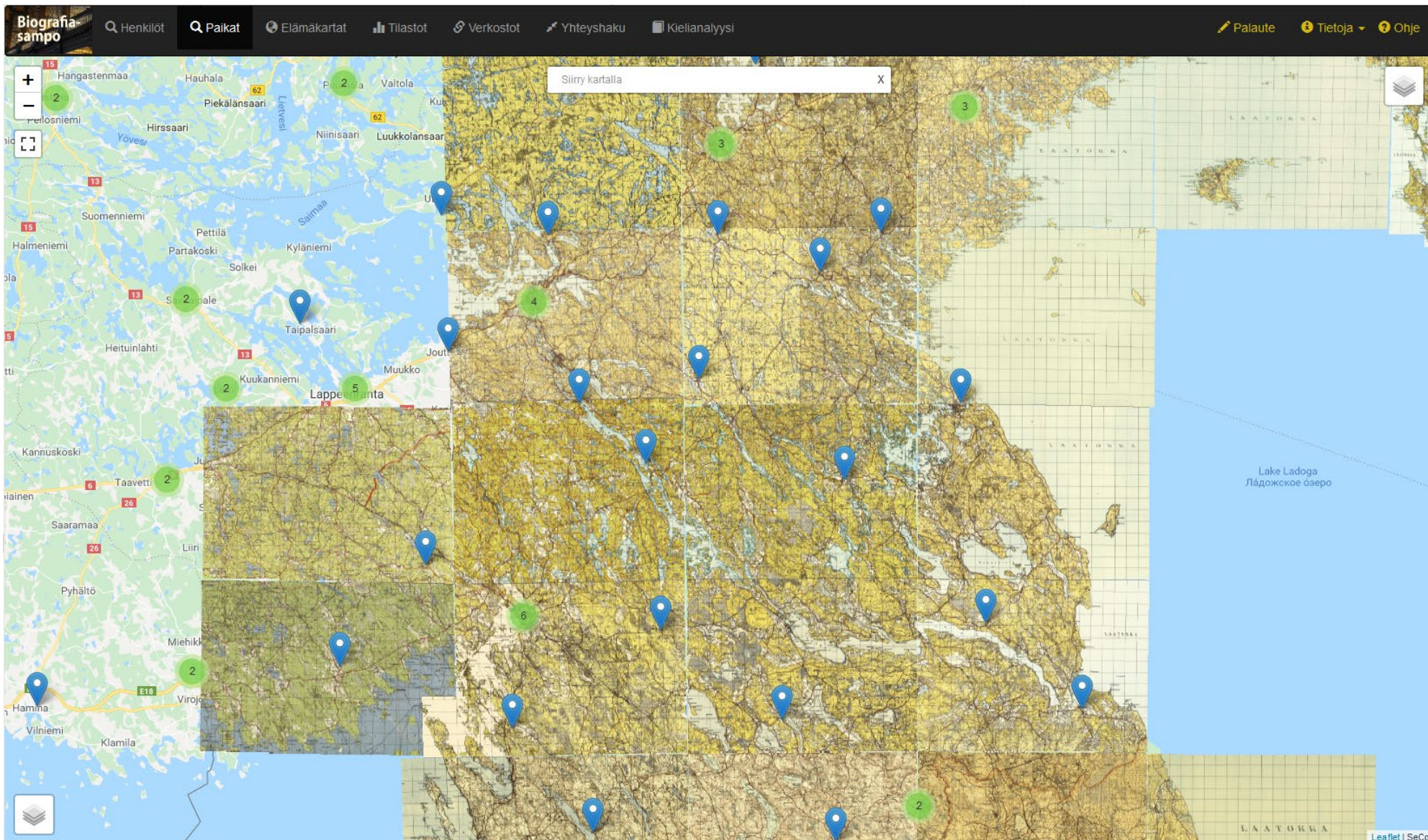
[Wikipedia](#)



Zahra Abdulla
• Mogadishu 27.11.1965
sairaanhoitaja, kaupunginvaltuutettu, kättilä

[Wikipedia](#)

Searching Places: Biographical Events on Historical and Modern Maps



Enriched Biographies: Aggregated “homepages”

Biografia sampo



Henkilöt Paikat Elämäkartat Tilastot Verkostot Yhteyshaku Kielianalyysi

Palaute Tietoja Ohje Valitse kieli

Palvelun tarjoaa Google Käytä

Henkilön tiedot Kartta ja aikajana Verkosto Viittaukset Kielianalyysi

Eliel Saarinen



* Rantasalmi 20.8.1873 † Bloomfield Hills 1.7.1950

professori, arkkitehti

Lähteet: Kansallisbiografia, Kansallisbiografian sisällysluettelo, Kansallisbiografian sukutiedot

Fennica Geni.com: Kotisivu Geni.com: Sukupu ULAN VIAF Wikipedia Wikidata

Lähisukulaiset

isä Juho Saarinen
puoliso Mathilda Tony Charlotta Gyldén
lapsi Eero Saarinen

äiti Selma Maria Broms
puoliso Minna Carolina Louise Loja
lapsi Eva-Lisa Pipsan

Samankaltaisia henkilöitä

Alvar Aalto
Sigurd Frosterus
Kristian Gullichsen
Erkki Kairamo
Olli Kivinen
Otto-livari Meurman
Reima Pietilä
Victor Sucksdorff

Aulis Blomstedt
Herman Gesellius
Bertel Jung
Oiva Kallio
Armas Lindgren
Vilho Penttilä
Frans Sjöström
Gustaf von Numers

Tänne viittaavat sivut (32)

Alvar Aalto
Nikolai Boman
Eric Otto Woldemar Eh...
Sigurd Frosterus
Sebastian Gripenberg
Yrjö Harvia
Bertel Jung
Selim Arvid Lindqvist

Yrjö Blomstedt
Birger Brunila
Jarl Eklund
Herman Gesellius
Tauno Hannikainen
Niilo Heino
Armas Lindgren
Wivi Lönn

Kansallisbiografia Biografiakeskuksen artikkeli Data ldf.fi-palvelussa Geni.com, kotisivu Geni.com, sukupuoli Wikipedia

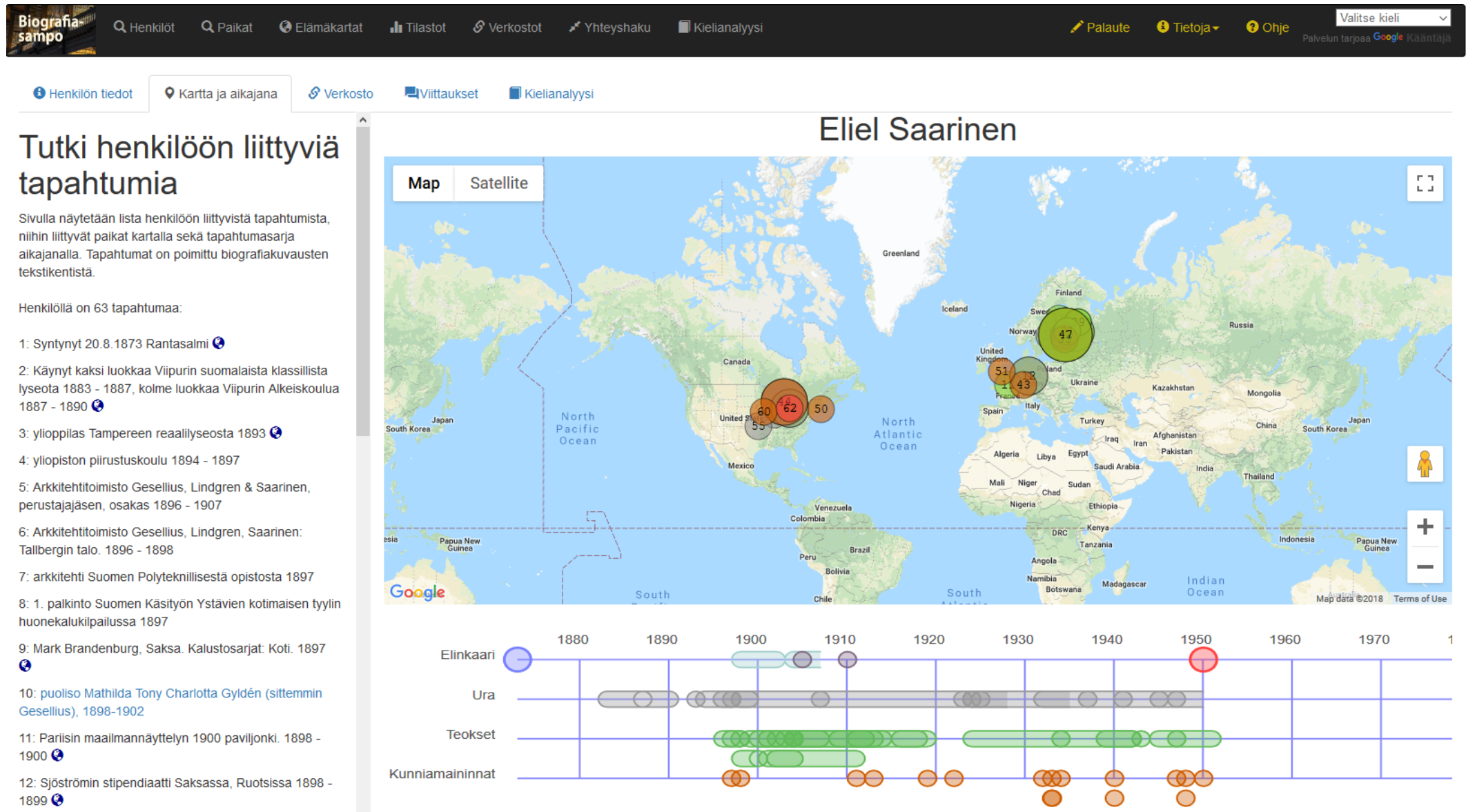
Eliel Saarinen saavutti 1800- ja 1900-luvun vaihteessa kansainvälistä mainetta Suomeen suunnittelemlillaan jugendtyylisillä rakennuksilla sekä näyttelyarkkitehtina. Hänen Helsinkiä koskevissa kaupunkisuunnitelmissaan hahmoteltiin pääkaupungille kasvusuuntaa, jotka ovat toteutuneet vasta viime aikoina. Saarinen siirtyi 1920-luvulla Yhdysvaltoihin, missä hän suunnitteli muun muassa pilvenpiirtäjiä ja toimi arkkitehtuurin opettajana.

Eliel Saarisen arkkitehdin ura kesti vuodesta 1896 vuoteen 1950. Se jakaantui melkein tasan kahteen yli neljännesvuosisadan pituiseen jaksoon: Suomen-aikaan ja Amerikan-aikaan. Suomessa Saarinen saavutti melkein heti arkkitehtuurin uudistajan maineen ja nousi 1900-luvun alun näkyvimmäksi arkkitehdiksi. Saarisen elämäntyötä valottaneet näyttelyt Suomessa ja Yhdysvalloissa 1984 sekä 1990 julkaistu laaja monografiateos ovat vain vahvistaneet hänen asemaansa suurena suomalaisena arkkitehtina. Saarinen luetaan yhdeksi Euroopan vuosisadan vaihteen arkkitehtuurin valtasuuntauksen, kaikkialla paikallisia variaatioita saaneen art nouveauun, modernismin tai jugendtyylin mestareista. Lisäksi Saarinen oli, kuten Albert Christ-Janer luonnehti jo 1948 julkaistussa elämäkertateoksessa, suomalais-amerikkalainen arkkitehti. Myös hänen Yhdysvalloissa toteuttamansa työt mainitaan kansainvälisissä arkkitehtuurin yleisteoksissa.

Saarisen kaksi uraa muodostavat loogisen kokonaisuuden muodonannon jatkuvuuden ja arkkitehtuurin persoonallisten piirteiden säilymisen kannalta. Aika, työn kehukset ja edellytykset olivat kuitenkin täysin toiset 1900-luvun alun Suomessa ja 1920- ja 1930-luvun Yhdysvaltain Keskilännessä. Saarisen henkilökuva on kuitenkin ollut vaikea tavoittaa tutkimuksessa. Ehkä hän oli aikalaisilleenkin etäinen ja kiireinen. Hänen julkaistut kirjoituksensa ovat tiukan asiallisia, ja yksityistä

<< < 1 2 > >>

Visualizing a Life on a Map and Timeline:

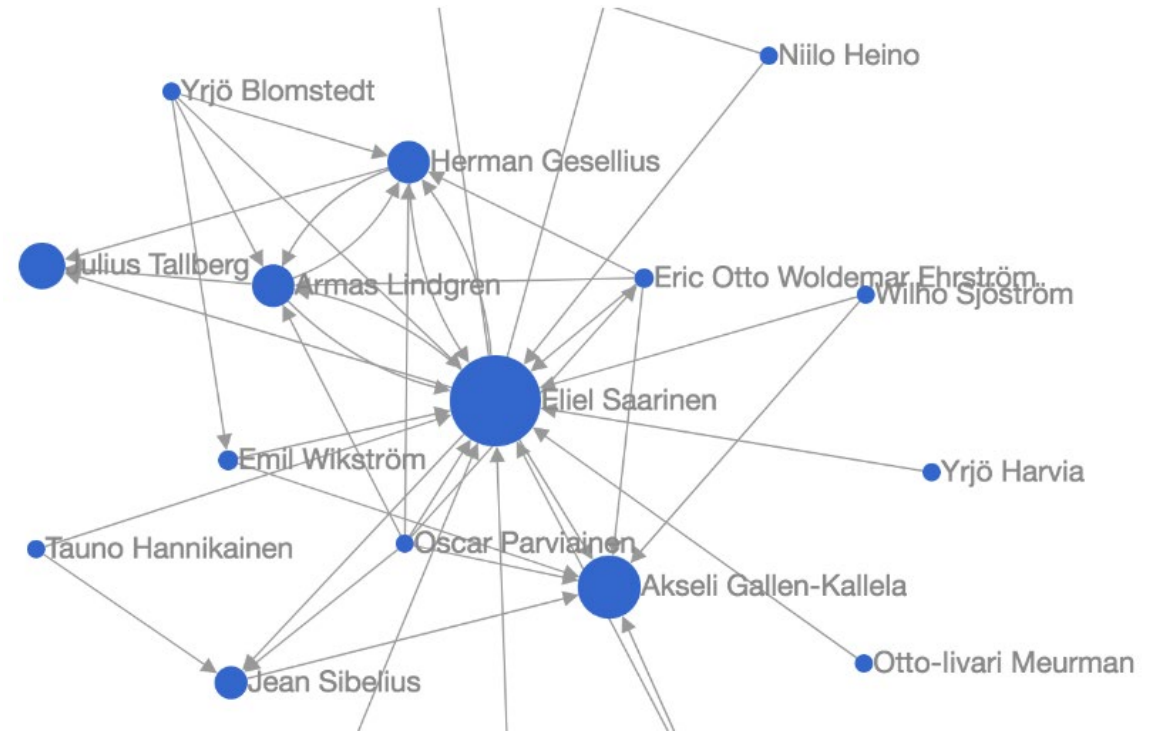


Networks of People

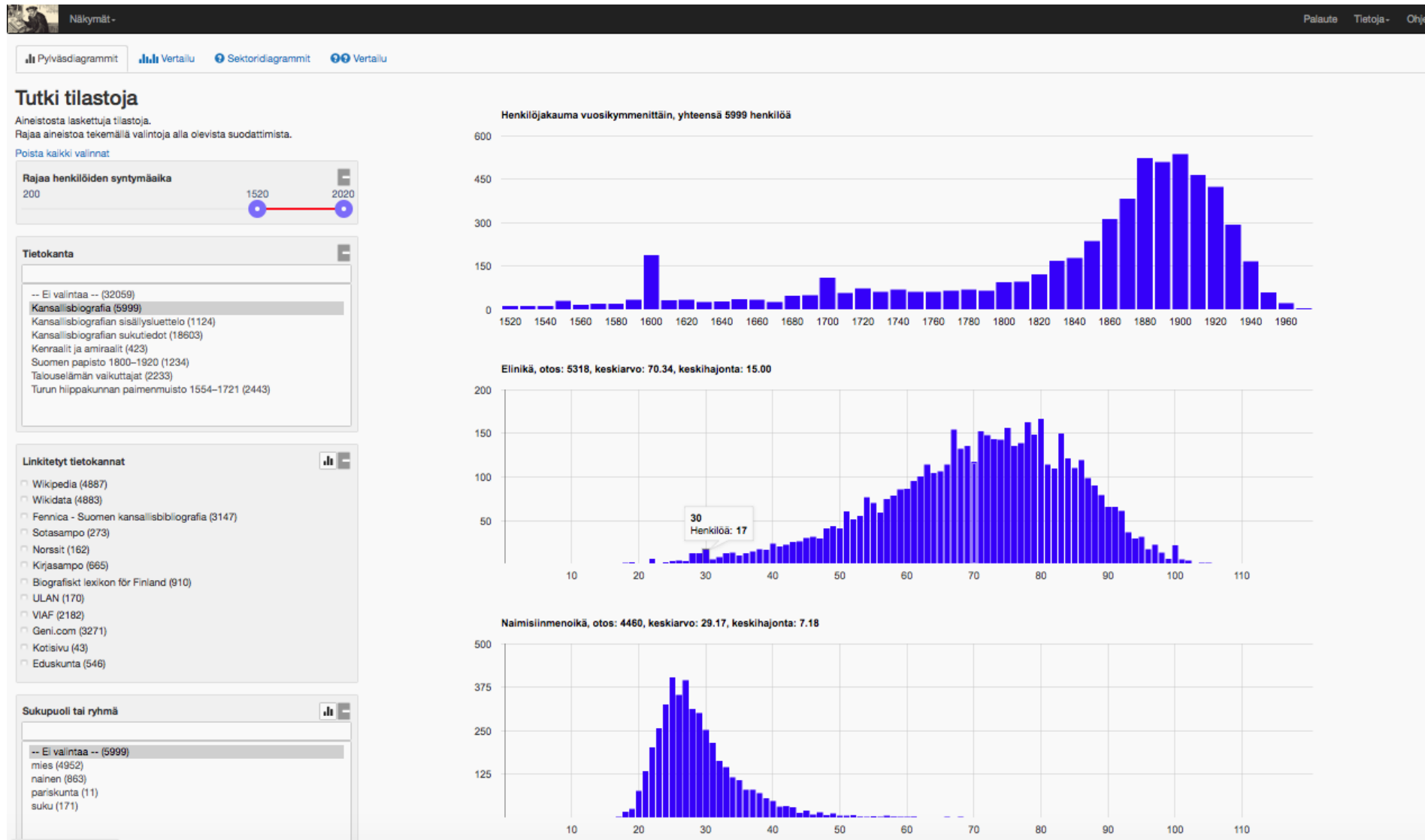
Networks of Finns in Getty ULAN:



Personal network of Eliel Saarinen:



Information Visualization: Statistics



Maps: Comparison of 19th century clergy and generals

Explore biographies maps

Map combined with the persons **native** and **died** places with arrows. If the place is the same, it is shown as a circle. On the lower side filters may be limited to a desired group of persons.

By clicking on the arrows and circles on a map, a window opens, showing a list of persons who have events associated with location.

View the map up to 200 results. The search returned 199 results place.

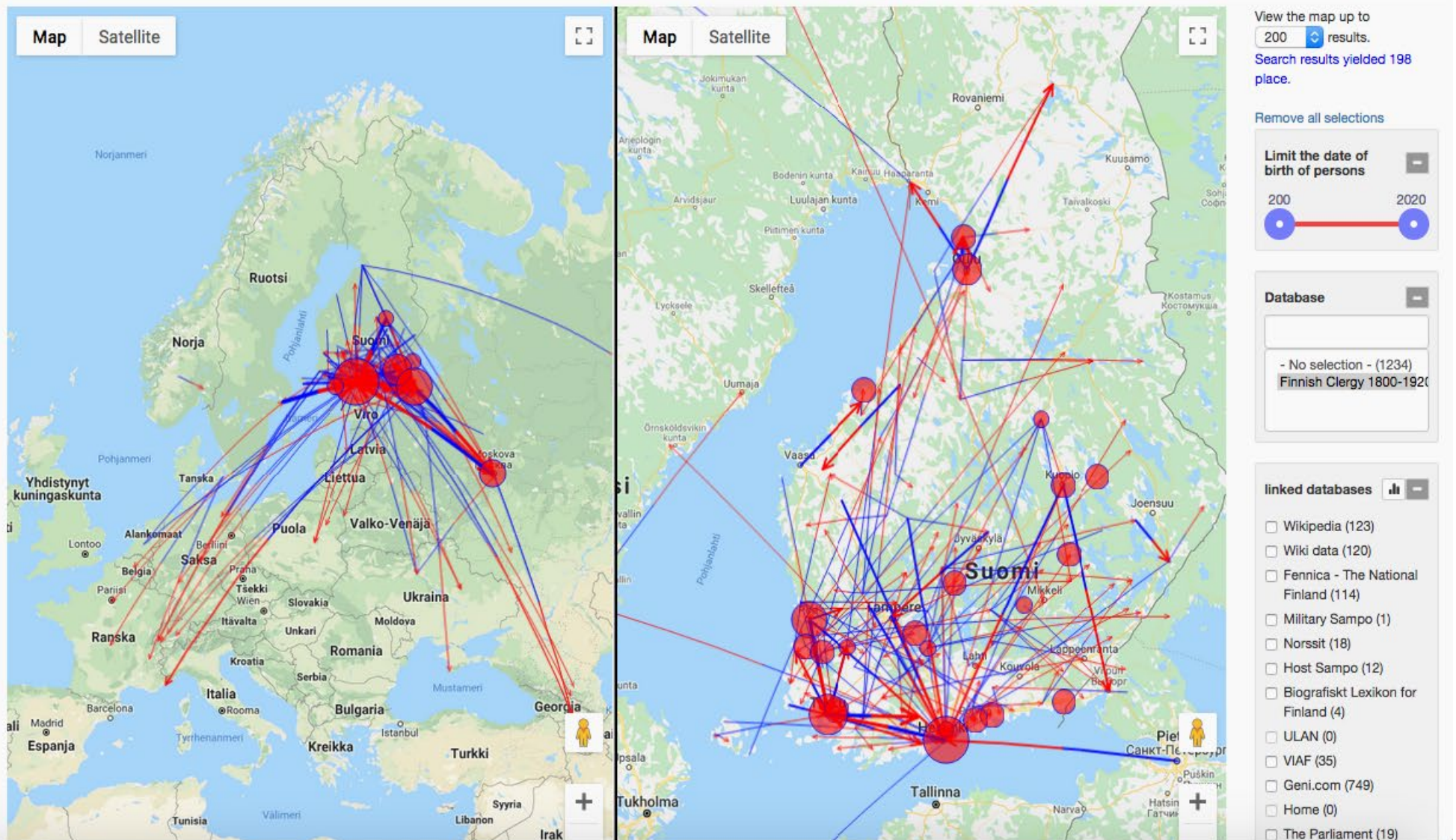
Remove all selections

Limit the date of birth of persons



Database

- No selection - (481)
The generals and admira



Linguistic Analysis of Texts

Kielianalyysi

Aineistosta laskettuja tilastoja.
Rajaa aineistoa tekemällä
valintoja alla olevista
suodattimista.

Näkymä: Tilastoja | Vertailu

Poista kaikki valinnat

Haku nimen
perusteella

Tietokanta

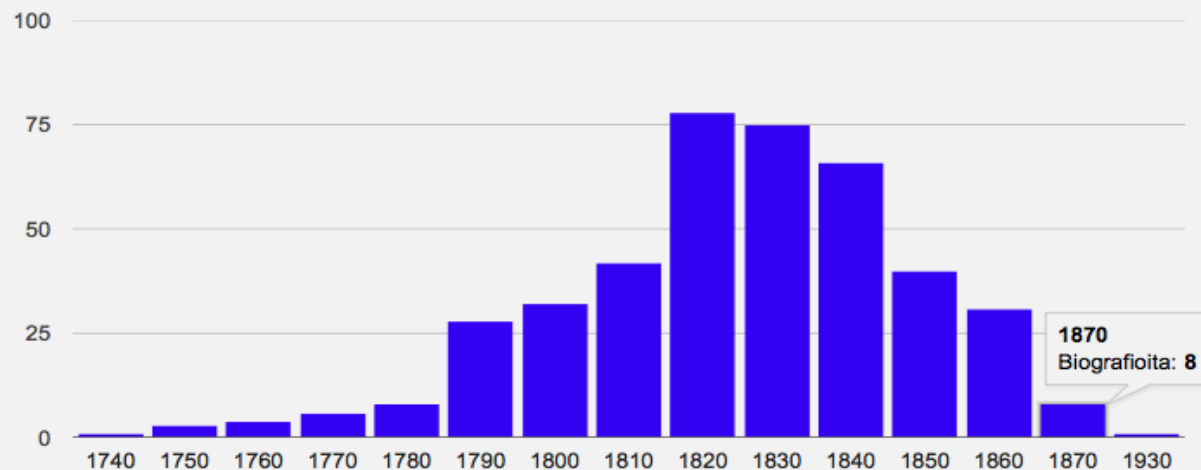
-- Ei valintaa -- (13144)
Kansallisbiografia (6478)
Kenraalit ja amiraalit (481)
Suomen papisto 1800–1920
Talouselämän vaikuttajat (2000)
Turun hiippakunnan paimenet

Linkitetyt tietokannat

Avainsanat

Ajanjakso

Biografiajakauma vuosikymmenittäin



Verbi	Lkm
ylentää	2483
määrätä	1399
siirtää	1093
saada	565
nimittää	545
olla	493
toimia	469
komentaa	380
palvella	350
valmistua	307
osallistua	258
ottaa	245
merkitä	225
ei	186
pysyttää	178
tulla	172

Substantiivi	Lkm
sota	911
komentaja	801
päällikkö	697
palvelus	582
vuosi	555
kenraalimajuri	544
eversti	538
luutnantti	538
kapteeni	531
tehtävä	478
armeija	443
ero	434
kadettikoulu	419
sotapalvelus	361
everstiluutnantti	349
alikapteeni	347

Adjektiivi	Lkm
1.	479
2.	423
vaalea	242
3.	239
PV	175
seuraava	166
4.	145
itämainen	138
keisarillinen	113
vanha	110
ensimmäinen	93
nuori	88
suomenmaalainen	86
suomalainen	83
vanhempi	74
6.	72

Erisnimi	Lkm
Suomi	1292
Pietari	1133
Helsinki	1071
Venäjä	1061
VenA	831
VenVI	691
von	570
VenSt	565
Hamina	427
henkivartioväki	383
Viipuri	328
Turku	293
Nikolai	276
Alexander	270
M.	252
Maria	244

Relation Search between People and Places

Yhteysshaku

Hae henkilöiden ja paikkojen välisiä yhteyksiä.

Valikoista voi rajata yhteyksiä henkilön, paikan ja yhteyden tyyppin perusteella.

Sovellus näyttää listana rajauksiin sopivien yhteyksien selitykset, ja niihin liittyviä linkkejä.

[Tarkemmat ohjeet ja tietoa yhteysausta](#)

Esimerkkejä yhteysaun käytöstä:

Kalle Päättalon yhteyksiä Pohjois-Pohjanmaalle

J. L. Runebergin yhteyksiä paikkoihin

Taidemaalareiden yhteyksiä Firenzeen

Poista kaikki valinnat

Henkilö

Saarinen

-- No Selection -- (40901)

Saarinen, Aarne (1913 - 2004) (5)

Saarinen, Eero (1910 - 1961) (13)

Saarinen, Eliel (1873 - 1950) (18)

Saarinen, Jarno (1945 - 1973) (3)

Saarinen, Olavi (1923 - 1979) (3)

Saarinen, Pellervo (1910 - 2010) (6)

Saarinen, Veli (1902 - 1969) (4)

Saarinen, Veli (1908 - 1984) (6)

Saarinen, Yrjö (1899 - 1958) (4)

Henkilön arvo, ammatti tai toiminta

Paikka

-- No Selection -- (13)

Australia (1)

- Sydney (1)

Eurooppa (1)

Yhteyden kuvaus	Henkilö	Paikka	Lähde	Yhteyden tyyppi
Henkilön Eero Saarinen uraan tai opiskeluun liittyy paikassa Connecticut tapahtuma: Bachelor of Fine Arts (arkkitehti), Yale University, New Haven, Connecticut, Yhdysvallat 1934	Saarinen, Eero (1910 - 1961)	Connecticut	Tapahtuma Semanttisessa kansallisbiografiassa	Ura tai opiskelu liittyy paikkaan
Eero Saarinen on syntynyt paikassa Kirkkonummi vuonna 1910.	Saarinen, Eero (1910 - 1961)	Kirkkonummi	Tapahtuma Semanttisessa kansallisbiografiassa	Syntynyt paikassa
Henkilön Eero Saarinen uraan tai opiskeluun liittyy paikassa Michigan tapahtuma: arkkitehti Eliel Saarisen toimistossa, Bloomfield Hills, Michigan, Yhdysvallat 1936 - 1941	Saarinen, Eero (1910 - 1961)	Michigan	Tapahtuma Semanttisessa kansallisbiografiassa	Ura tai opiskelu liittyy paikkaan
Henkilön Eero Saarinen uraan tai opiskeluun liittyy paikassa Pariisi tapahtuma: Kuvanveiston opintoja, Académie de la Grande Chaumière, Pariisi 1929 - 1930	Saarinen, Eero (1910 - 1961)	Pariisi	Tapahtuma Semanttisessa kansallisbiografiassa	Ura tai opiskelu liittyy paikkaan
Henkilön Eero Saarinen uraan tai opiskeluun liittyy paikassa Sydney tapahtuma: Palkintotuomari useissa arkkitehtuurikilpailuissa: Sydneyn Oopperatalon kansainvälinen arkkitehtuurikilpailu 1956	Saarinen, Eero (1910 - 1961)	Sydney	Tapahtuma Semanttisessa kansallisbiografiassa	Ura tai opiskelu liittyy paikkaan
Henkilön Eero Saarinen uraan tai opiskeluun liittyy paikassa Toronto tapahtuma: Toronton kaupungintalon arkkitehtuurikilpailu 1958	Saarinen, Eero (1910 - 1961)	Toronto	Tapahtuma Semanttisessa kansallisbiografiassa	Ura tai opiskelu liittyy paikkaan
Henkilön Eero Saarinen uraan tai opiskeluun liittyy paikassa Yhdysvallat tapahtuma: Bachelor of Fine Arts (arkkitehti), Yale University, New Haven, Connecticut, Yhdysvallat 1934	Saarinen, Eero (1910 - 1961)	Yhdysvallat	Tapahtuma Semanttisessa kansallisbiografiassa	Ura tai opiskelu liittyy paikkaan

Using BiographySampo in Historical Research

Kirsi Keravuori, Finnish Literature Society

Know your data:

- Who created the dataset
- To what end
- What is the history of the biographical collection
- Who is the subject of our analysis



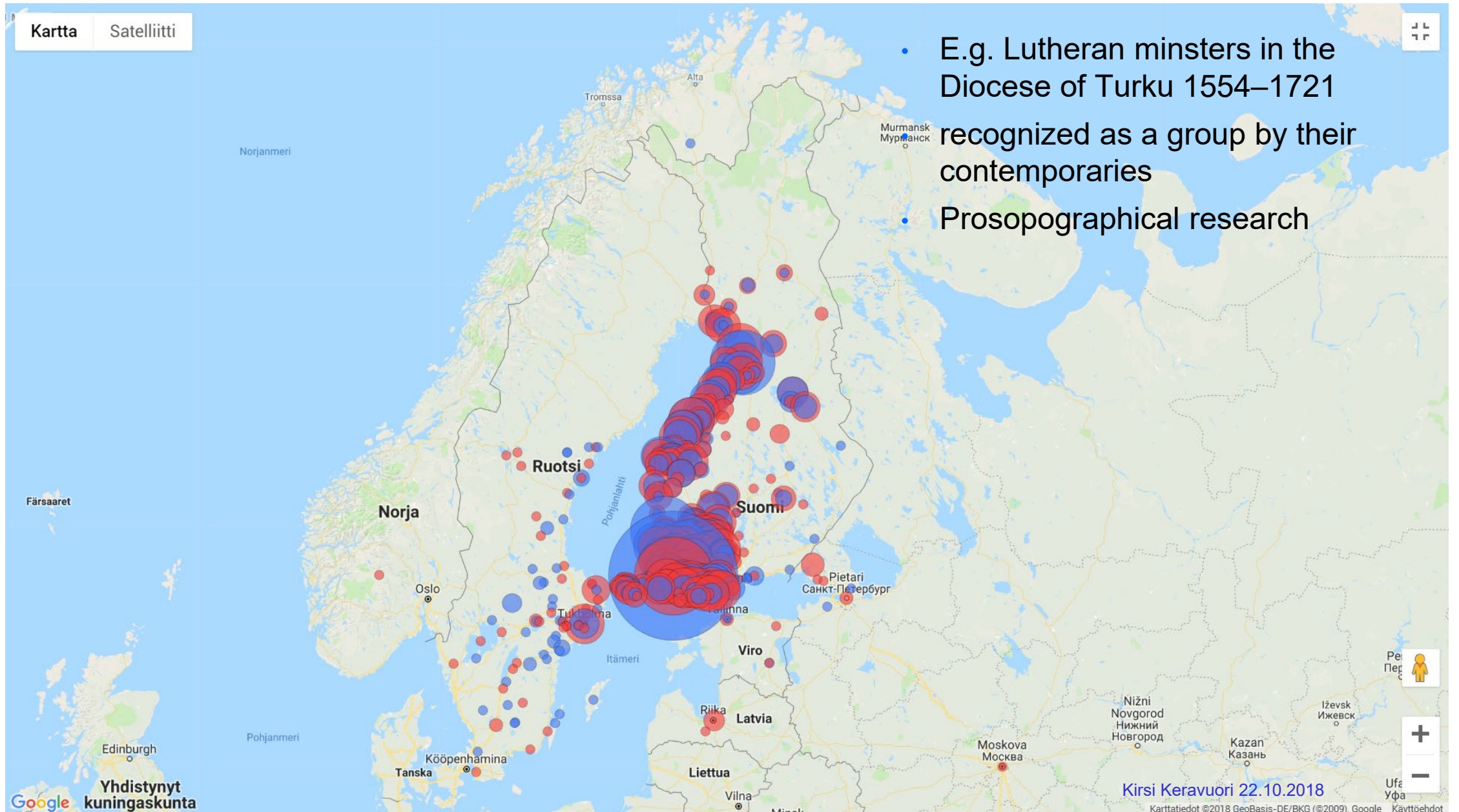
Individuals



What's new in BiographySampo?

- Networks
- Family trees
- Works in Fennica
 - ❖ authored works
 - ❖ works about

Historical groups



- E.g. Lutheran ministers in the Diocese of Turku 1554–1721 recognized as a group by their contemporaries
- Prosopographical research

A group created by historians



- National Biography of Finland
- The biographees were not members of the same group in their lifetime
- Prosopographical research is not possible
- Excellent material for the analysis of Finnish historians

2020

9)

inland (79)

3-1899

Verbi	Kaikki	Substanti	Kaikki	Adjektiivi	Kaikki	Erisnimi	Kaikki
olla	1.89%	vuosi	0.64%	poliittinen	0.26%	Suomi	1.00%
tulla	0.34%	puheenjohtaja	0.63%	uusi	0.19%	Helsinki	0.38%
saada	0.33%	hallitus	0.57%	ensimmäinen	0.18%	Kekkonen	0.21%
toimia	0.28%	puolue	0.49%	suomalainen	0.17%	SDP	0.16%
valita	0.23%	jäsen	0.44%	suuri	0.15%	Turku	0.13%
pitää	0.16%	aika	0.34%	oma	0.13%	Neuvostoliitto	0.12%
tehdä	0.15%	kansanedustaja	0.30%	toinen	0.12%	Oulu	0.09%
kuulua	0.15%	eduskunta	0.23%	kansallinen	0.10%	Viipuri	0.08%
johtaa	0.13%	liitto	0.20%	keskeinen	0.08%	Väinö	0.08%
jäädä	0.12%	toiminta	0.18%	hyvä	0.08%	Paasio	0.07%
perustaa	0.11%	tehtävä	0.18%	merkittävä	0.07%	Tanner	0.07%
nimittää	0.11%	presidentti	0.17%	nuori	0.07%	urho	0.07%
osallistua	0.11%	lääni	0.16%	ruotsalainen	0.07%	Saksa	0.07%
alkaa	0.10%	johtokunta	0.16%	yhteiskunnallinen	0.07%	paasikivi	0.06%
siirtyä	0.09%	ministeri	0.14%	Sosiaalidemokraattien	0.06%	Leskinen	0.06%
nousta	0.09%	historia	0.14%	sosiaalidemokraattien	0.06%	Maria	0.06%
vaihtaa	0.09%	yliopisto	0.14%	tärkeä	0.06%	Karjala	0.05%
liittyä	0.08%	varapuheenjohtaja	0.14%	seuraava	0.06%	Ruotsi	0.05%
joutua	0.08%	hallintoneuvosto	0.13%	vanha	0.06%	Pekkala	0.05%
syntyä	0.08%	vaalipiiri	0.13%	yleinen	0.06%	Kuusinen	0.05%
ottaa	0.08%	politiikka	0.13%	koko	0.06%	Tampere	0.05%
käydä	0.07%	johtaja	0.12%			Yrjö	0.05%

Verbi	Kaikki	Substanti	Kaikki	Adjektiivi	Kaikki	Erisnimi	Kaikki
olla	1.99%	vuosi	0.74%	ensimmäinen	0.31%	Suomi	0.92%
saada	0.38%	nainen	0.59%	poliittinen	0.24%	Helsinki	0.49%
tulla	0.38%	puheenjohtaja	0.55%	suomalainen	0.22%	SDP	0.12%
valita	0.30%	jäsen	0.48%	oma	0.17%	Turku	0.11%
toimia	0.24%	puolue	0.46%	uusi	0.17%	Eurooppa	0.11%
kuulua	0.19%	hallitus	0.39%	suuri	0.15%	Hilja	0.10%
pitää	0.17%	kansanedustaja	0.35%	Sosiaalidemokraattien	0.13%	sillanpää	0.09%
tehdä	0.16%	eduskunta	0.32%	yhteiskunnallinen	0.11%	Kuusinen	0.09%
perustaa	0.16%	aika	0.32%	kansainvälinen	0.11%	Maria	0.09%
kirjoittaa	0.12%	lapsi	0.30%	toinen	0.11%	Ojala	0.08%
syntyä	0.12%	liitto	0.21%	seuraava	0.10%	Hedvig	0.08%
alkaa	0.11%	työ	0.20%	koko	0.09%	Miina	0.08%
jäädä	0.11%	toiminta	0.20%	vanha	0.09%	Martta	0.08%
osallistua	0.11%	varapuheenjohtaja	0.19%	hyvä	0.08%	Hilda	0.07%
käydä	0.09%	perhe	0.16%	nuori	0.08%	Wuolijoen	0.07%
vaikuttaa	0.09%	tehtävä	0.16%	kansallinen	0.07%	Lucina	0.07%
ottaa	0.08%	vaalipiiri	0.16%	n	0.07%	Ida	0.07%
johtaa	0.08%	opettaja	0.14%	tärkeä	0.07%	Riipinen	0.07%
aloittaa	0.07%	nainenliitto	0.13%	merkittävä	0.07%	Neuvostoliitto	0.06%
nousta	0.07%	politiikka	0.13%	sosiaalidemokraattien	0.07%	Hagman	0.06%
siirtyä	0.07%	lääni	0.13%	ruotsalainen	0.06%	Tampere	0.06%
		koti	0.12%	demokraattien	0.06%	Pärssinen	0.06%

Poista kaikki valinnat

Rajaa henkilösyntymäaika

200

Tietokanta

-- Ei valintaa Kansallisbiografia

Linkitetyt tiedot

- Wikipedia (7)
- Wikidata (7)
- Fennica - Suomen kansallisbiografia
- Sotasampo
- Norssit (0)
- Kirjasampo
- Biografiskt lexikon
- ULAN (0)
- VIAF (23)
- Geni.com (3)
- Kotisivu (7)
- Eduskunta
- Ylioppilasmatrikeli

Sukupuoli tai

-- Ei valintaa mies (407)

Conclusions: Linked Data Makes a Difference



- **End-user's perspective**

- Global view to heterogeneous, distributed contents
- Automatic content aggregation
- Semantic search & browsing
- Recommendation links
- Intelligent services (knowledge discovery, personalization, visualization, ...)

- **Publisher's perspective**

- Distributed content creation
- Enriching each other's contents
- Automated link maintenance
- Shared content publication channel
- Reusing aggregated content in other applications

But the Lunch is not Free

- More collaboration is needed -> complicates work
- Integration of semantic portals with legacy systems
- Manual annotations are costly and may not scale up
- Automatic annotation and linking lowers data quality



Source criticism and understanding limitations of data needed!