

Semanttinen kansallisbiografia

Miika Alonen

24.1.2014

Semanttinen kansallisbiografia

- Biografioista muodostettu tapahtumapohjainen henkilöhistoria
- Pohja-aineistona SKS:n Biografiakeskuksen biografiat: <http://kansallisbiografia.fi/>
- Hyödynnetty myös muita tietolähteitä kuten Europeana, Gutenberg, Wikipedia, Kirjasampo, Histo-ontologia

Kansallisbiografiat

SKS BIOGRAFIAKESKUS

På svenska | In English | Русский (PDF)

BIOGRAFIAKESKUS JULKAISEE KANSALLISBIOGRAFIAA JA MUITA HENKILÖHISTORIALLISTA AINEISTOJA VERKOSSA JA KIRJOINA

Etusivu Verkojulkaisu

Etusivu > Kansallisbiografia > Artikkelit

Agricola, Mikael (1511 - 1581)

Turun piispa, reformaattori



Suomen antoi kirjak suomen kielin

Paulu Agricola kylästä maan Sigfri Sigfri verot kärejä.

SKS, Kirjallisuusarkisto.

Etusivu Verkojulkaisu Kirjat Biografiakeskus Linkit SKS

Etusivu > Kansallisbiografia > Artikkelit

Vapaasti luettava artikkeli

Runeberg, Johan Ludvig (1804 - 1877)

runoilija, lehtori, professori



Runoilija J. L. Runeberg kansasta ja Suomen Stoolin tarinoissa Suomessa olemassaolon oikeutetusta eläessään merkittävä muistonsa kunnioitti palvelunomaisia

Johan Ludvig Runeberg lyyrillinen ja eepillinen luomistyönsä sai erittäin ja ympäristöstä, jota Runeberg korotti, ylläpitämään vastamuodostetun kulttuurikansojen ja ulkomaalaisten silmissä. Hän loi 1830- ja 1840-luvun Suomen kansasta ja Suomen luonnosta ja Suomelle moraalisen identiteetin. Runebergin uushumanismin kreikkalaisihannointiin, perustettiin Nikolai I:n ajan konservatiiviseen linjaan. Runon laulun isänmaatunteen luojana ja Maamme-laulun merkityksen kulttihenkilönä jo eläessään j

D. F. Hirn (repro Daniel Nyblin) 1862. Uuden Suomen kuva-arkisto.

Etusivu Verkojulkaisu Kirjat Biografiakeskus Linkit SKS

Etusivu > Kansallisbiografia > Artikkelit

Vapaasti luettava artikkeli

Lönnrot, Elias (1802 - 1884)

Kalevalan luoja, suomen kielen professori, lääkäri



Elias Lönnrot oli suomen kirjakielen toinen isä Mikael Agricolan jälkeen, kansalliseepoksen, Kalevalan, ja sen sisarteoksen Kantelettaren luoja, kielen uudistaja ja sanakirjojen toimittaja sekä ensimmäisen suomenkielisen aikakauslehden kustantaja ja toimittaja. Lönnrot oli myös lääkäri ja laati lukuisia kansaa valistavia terveydellisiä ja tieteellisiä julkaisuja.

Elias Lönnrot syntyi Sammatissa 1802 räätäli Fredrik Johan Lönnrotin ja hänen vaimonsa Ulrikan neljänneksi lapseksi, sisarusarjansa

Charles Riis & Comp. SKS.

BIOGRAFIAKESKUS JULKAISEE KANSALLISBIOGRAFIAA JA MUITA HENKILÖHISTORIALLISTA AINEISTOJA VERKOSSA JA KIRJOINA

På svenska | In English | Русский (PDF)

Etusivu Verkojulkaisu Kirjat Biografiakeskus Linkit SKS

Etusivu > Kansallisbiografia > Artikkelit

Vapaasti luettava artikkeli

HAKU

Hae kaikista verkojulkaisuista

Hae!

HAKU

Hae kaikista verkojulkaisuista

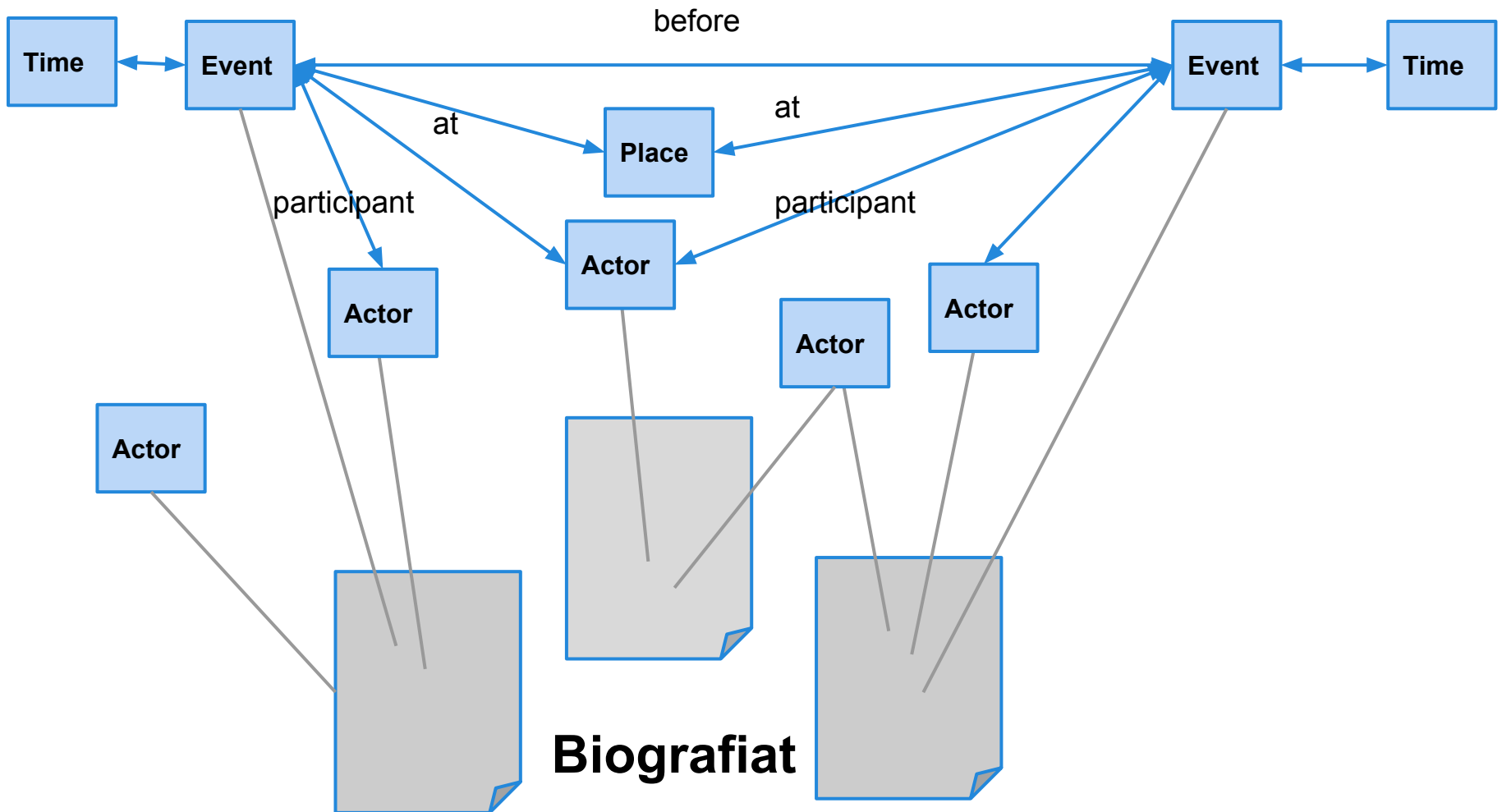
Hae!

TIETO

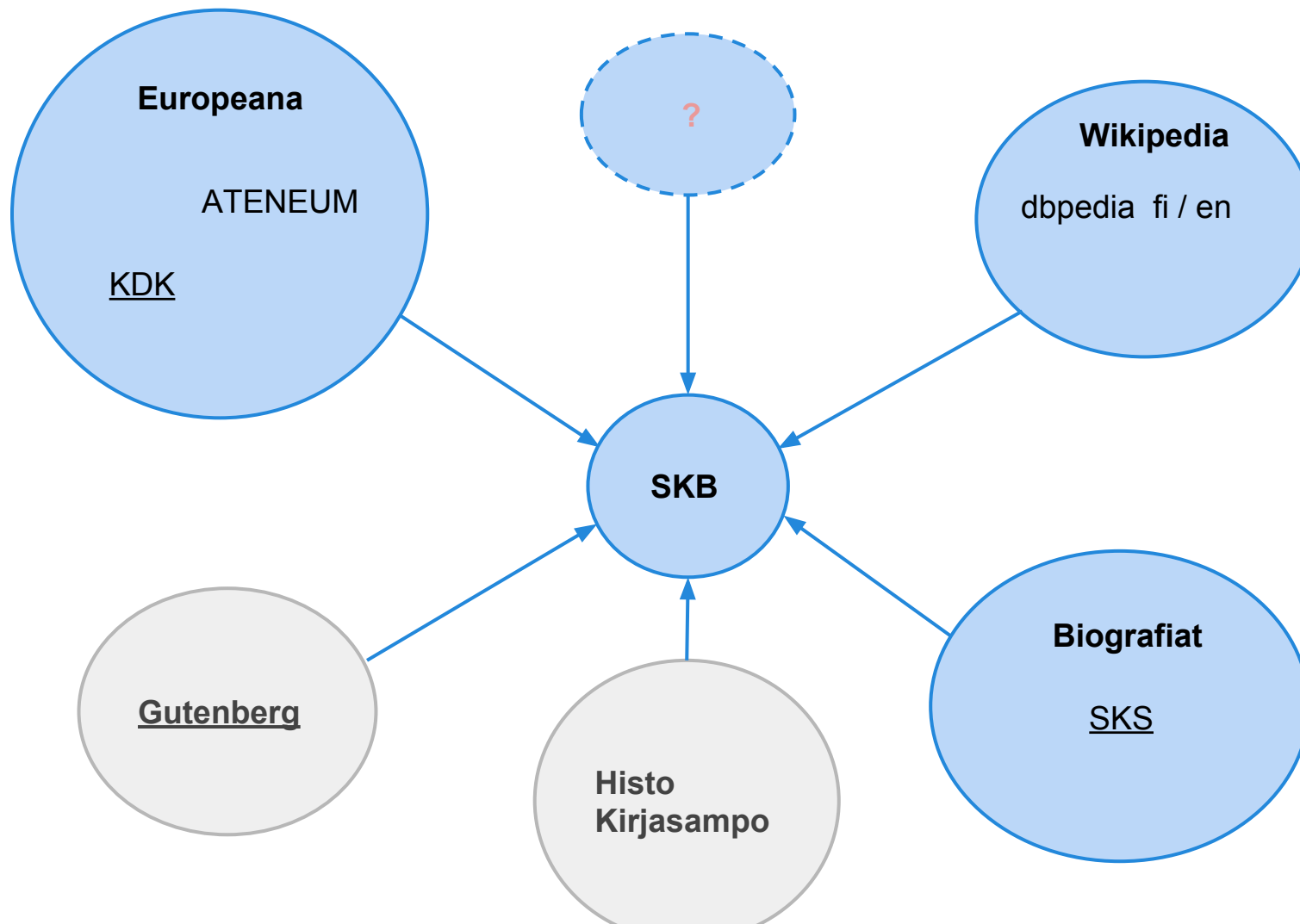
Verkojulkaisu

Kansallisbiografia
Talouselämän vaikuttajat
Henkilökuvat
Kenraalit ja amiraalit
Turun hiippakunnan paimenmuisto
SKS:n jäsenet

Semanttisen kansallisbiografian muodostaminen



Semanttisen kansallisbiografian linkittäminen

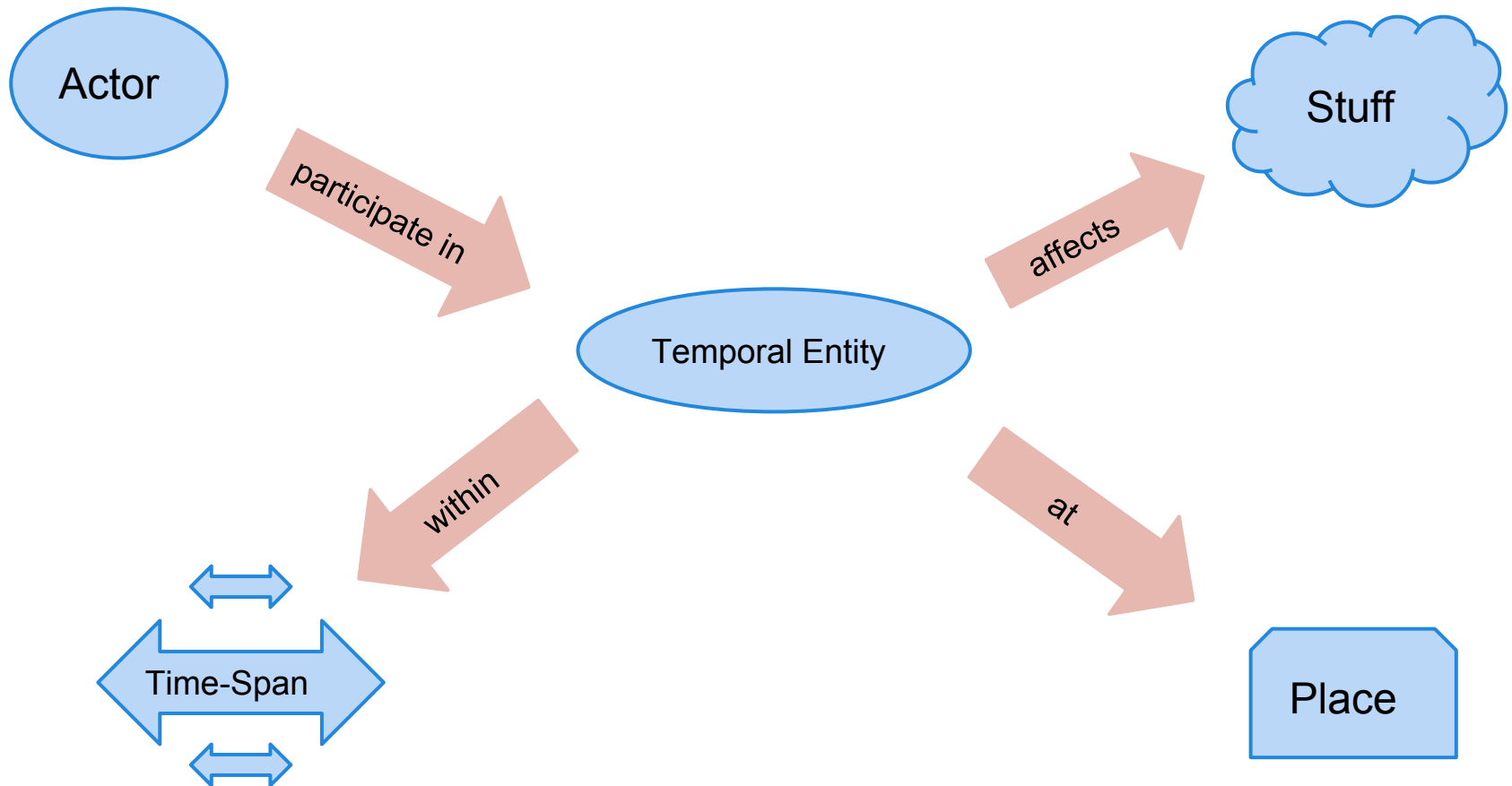


CIDOC CRM muoto

- Tapahtumapohjainen käsitelmä museoille ja vastaaville muistiorganisaatioille
- Kansainvälinen ISO 21127:2006 standardi
- Mahdollistaa tietosisältöjen yhtenäistämisen organisaatorajojen ylitse
- Semanttinen kansallisbiografia ja historia-ontologia julkaistu CIDOC muodossa osoitteessa:

<http://www.lmf.fi/dataset/history/>

CIDOC korkean tason käsittemalli



Käyttötapaukset

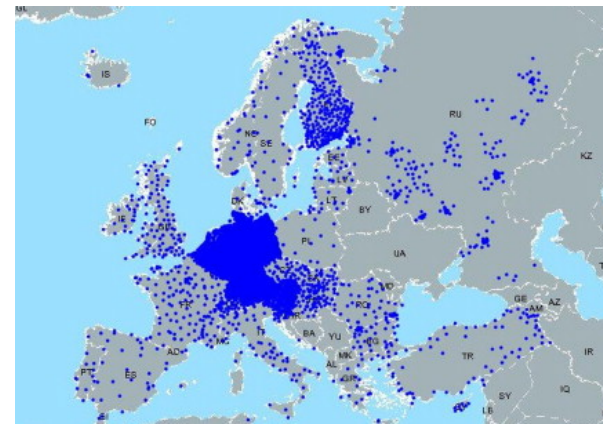
- **Elämänkerturi**
 - Tarjoaa näkymän henkilön elämään
 - Aikajana elämästä
 - Tapahtumat kartalla
- **Historioitsija**
 - Tarjoaa näkymän historiallisiin tapahtumiin ja niihin liittyviin henkilöihin
 - Historiallinen aikajana
 - Tapahtumat ja paikat kartalla
- **Etsivä**
 - Henkilöiden ja tapahtumien etsiminen
 - Toisiinsa liittyvät henkilöt ja verkostotutkiminen
 - Eri ilmiöihin liittyvät tapahtumat ja henkilöt

Visualisointimahdollisuudet



Painotettu graafi (karvapallo)

- Löytää nopeasti toisiinsa liittyvät tapahtumat
- Usein liikaa informaatiota



Tapahtumien rajaus paikan ja ajan mukaan

- Nopea rajata
- Löytyy helposti mielenkiintoisia keskittymiä
- Paikka tai aikatieto usein puutteellista

1. toteutus: Elämänkerturi

A B C D E F G H I J K L M N O P Q R S T U V W Y Z Ä Å Ö

Saarinen, Eero

1910: Syntymä

1929-1930: Kuvanveiston opintoja, académie de la grande chaumière, pariisi 1929 - 1930

1934: Bachelor of fine arts (arkkitehti), yale university, new haven, connecticut, yhdysvallat 1934

1934-1936: Jarl eklundin toimiston palveluksessa suomessa 1934 - 1936

1936-1950: Arkkitehti eliel saarisen toimistossa, bloomfield hills, michigan, yhdysvallat 1936 -1950

1939-1940: Opettaja cranbrookin taideakatemiassa 1939 - 1940

1940: Yhdysvaltain kansalainen 1940.

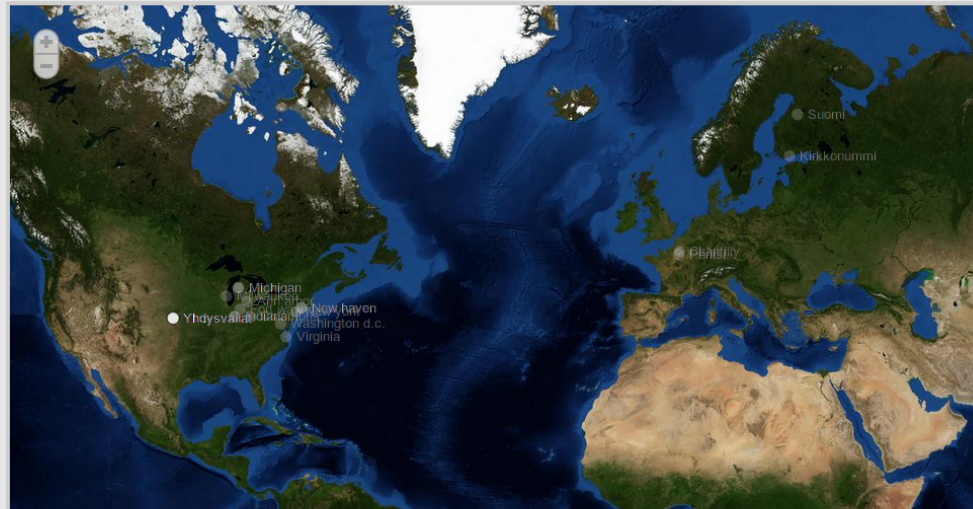
1940: Eero Saarinen muutti 13-vuotiaana perheensä mukana Yhdysvaltoihin 1923, kun hänen isänsä Eiel Saarinen aloitti työn Cranbrookin taideakatemia arkkitehtuurin professorina, Yhdysvaltain kansalaisuuden hän sai 1940.

1942-1945: Office of strategic servicesin (o.s.s.) palveluksessa, washington d.c., yhdysvallat 1942 - 1945

1948-1968: Yhdysvalloissa: presidentti thomas jeffersonin muistomerkki (jefferson national expansion memorial), st louis 1948 - 1968

1950-1961: Arkkitehtitoimisto eero saarinen and associates, bloomfield hills, michigan, yhdysvallat 1950 - 1961.

1953-1958: Concordia theological seminary, fort wayne, indiana 1953 - 1958



<http://www.lfd.fi/dataset/history/map.html>